

Пожарная ситуация в России по спутниковым данным

(обзор ситуации за 14.04.2022)

Всего за сутки 14.04.2022 на территории Российской Федерации (на всех видах территорий, включая сельскохозяйственные земли) по данным спутников Terra и Aqua наблюдалось **1604 природных пожара** с активным горением, на которых было зарегистрировано **72556 горячих точек**.

В том числе было зарегистрировано **660 активных пожаров, затрагивающих территории, покрытые лесом (59657 горячих точек)**.

Максимальное число пожаров наблюдалось в Новосибирской области (411). На них было зарегистрировано 13975 горячих точек.

По предварительной оценке огнем могло быть затронуто около 55,5 тыс га территории, покрытой лесом.

Для сравнения: 14.04.2021 года на территории России всего наблюдалось **2254 природных пожара**, на которых были зарегистрированы 19122 горячие точки. Из них пожаров, затронувших территорию, покрытую лесом, было 563, на которых было детектировано 6966 горячих точек.

Максимальное число активных пожаров наблюдалось в Центральном федеральном округе (1182), в том числе, на территории Тамбовской области (206). На них было зарегистрировано 9240 (Центральный федеральный округ) и 1465 (Тамбовская область) горячих точек.

Огнем было затронуто около 12,9 тыс га территории, покрытой лесом.

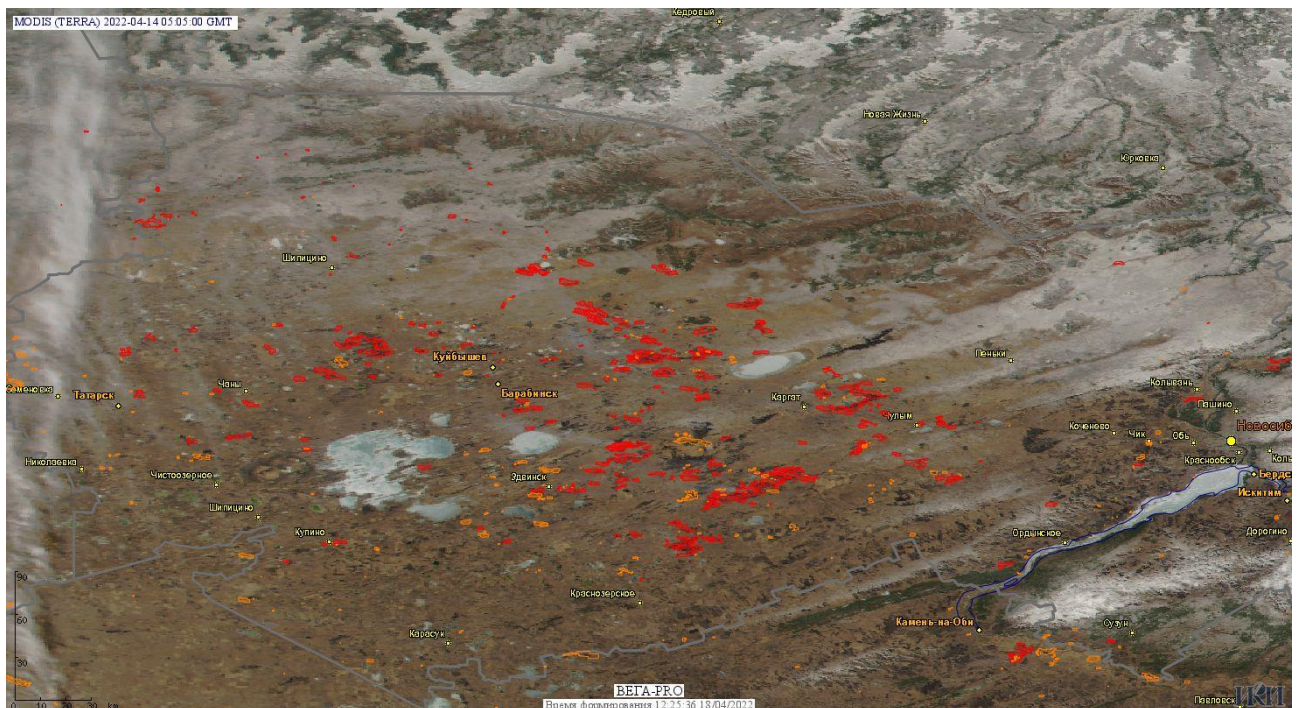


Рис. 1 Пожары и сельскохозяйственные палы в Новосибирской области

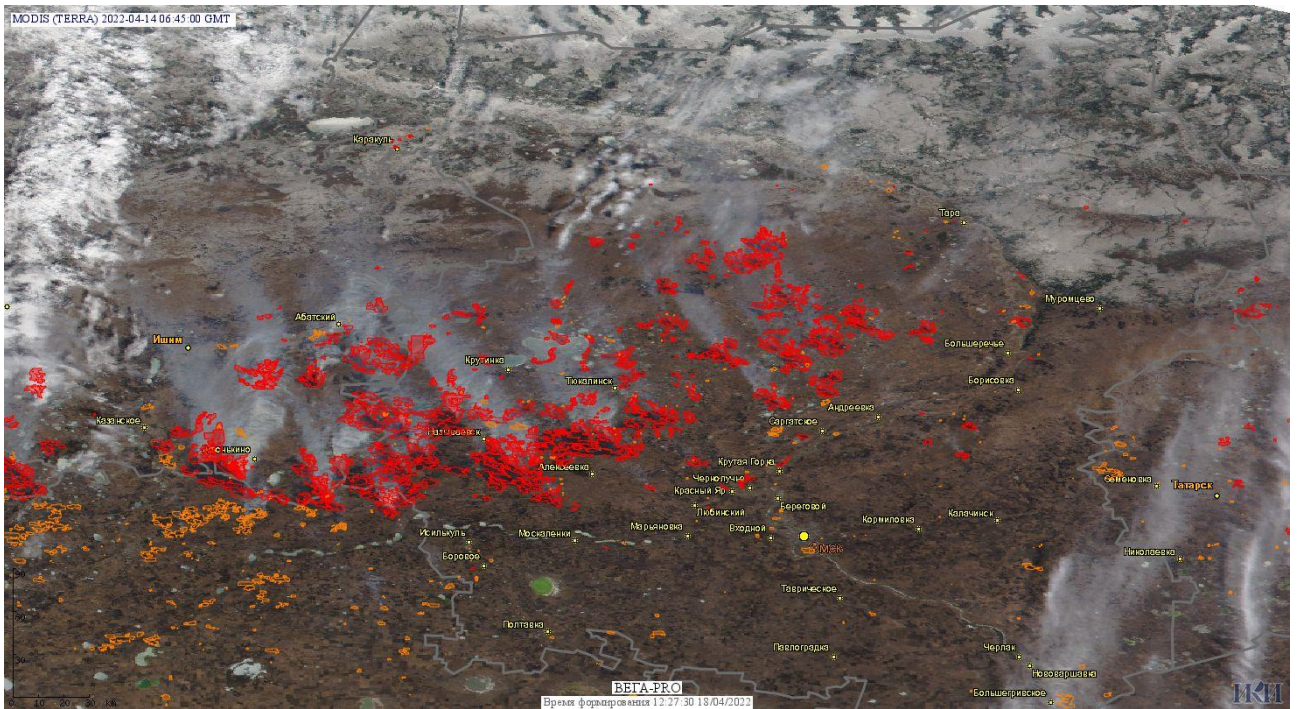


Рис. 2 Пожары и сельскохозяйственные палы в Омской области

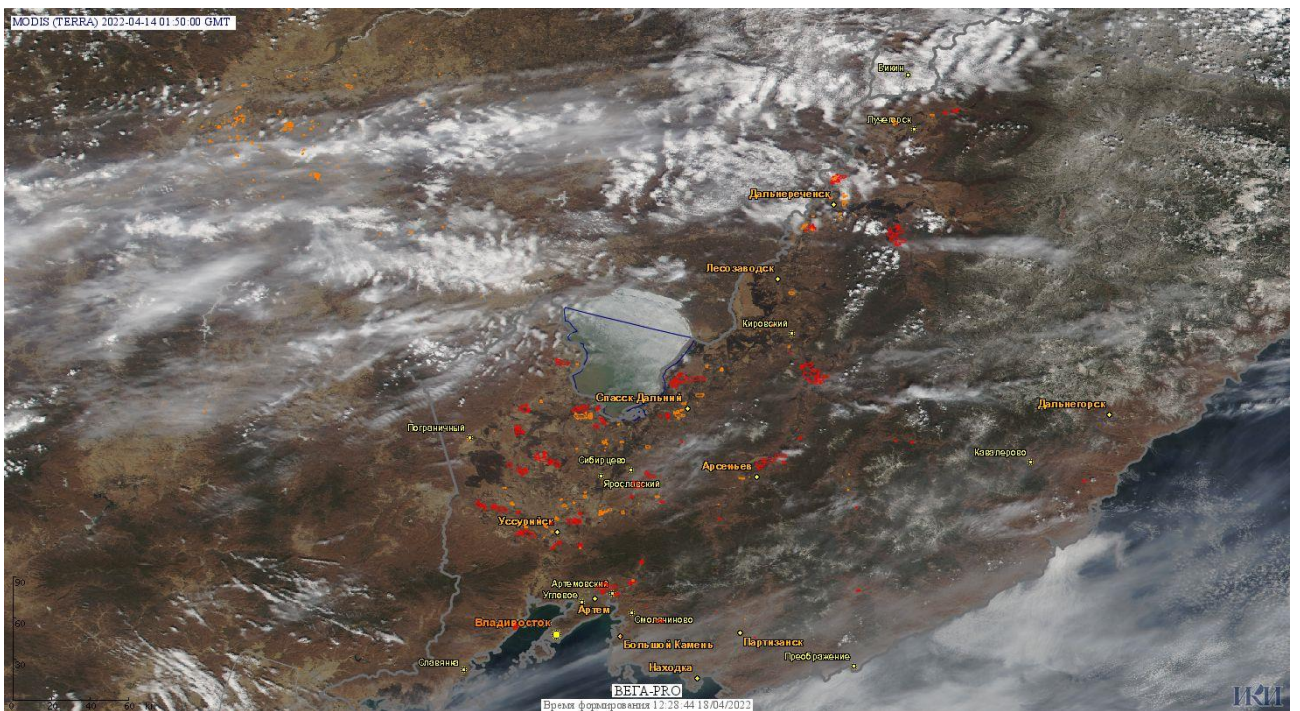


Рис. 3 Пожары и сельскохозяйственные палы в Приморском крае

(Информация подготовлена на основе данных центров приема НИЦ "Планета" (<http://planet.iitp.ru/index1.html>), спутникового сервиса ВЕГА (<http://pro-vega.ru>) и открытых зарубежных источников)