

Пожарная ситуация в России по спутниковым данным

(обзор ситуации за 19.04.2022)

Всего за сутки 19.04.2022 на территории Российской Федерации (на всех видах территорий, включая сельскохозяйственные земли) по данным спутников Terra и Aqua наблюдалось **1295 природных пожаров** с активным горением, на которых были зарегистрированы **37024 горячие точки**.

В том числе было зарегистрировано **615 активных пожаров, затрагивающих территории, покрытые лесом (29453 горячие точки)**.

Максимальное число пожаров наблюдалось в Новосибирской области (201). На них было зарегистрировано 15100 горячих точек.

По предварительной оценке огнем могло быть затронуто около 58,4 тыс га территории, покрытой лесом.

Для сравнения: 19.04.2021 года на территории России всего наблюдалось **1363 природных пожара**, на которых было зарегистрировано 15670 горячих точек. Из них пожаров, затронувших территорию, покрытую лесом, было 667, на которых были детектированы 10774 горячие точки.

Максимальное число активных пожаров наблюдалось в Северо-Западном федеральном округе (354), в том числе, на территории Псковской области (141). На них было зарегистрировано 3112 (Северо-Западный федеральный округ) и 1272 (Псковская область) горячих точек.

Огнем было затронуто около 24,5 тыс га территории, покрытой лесом.

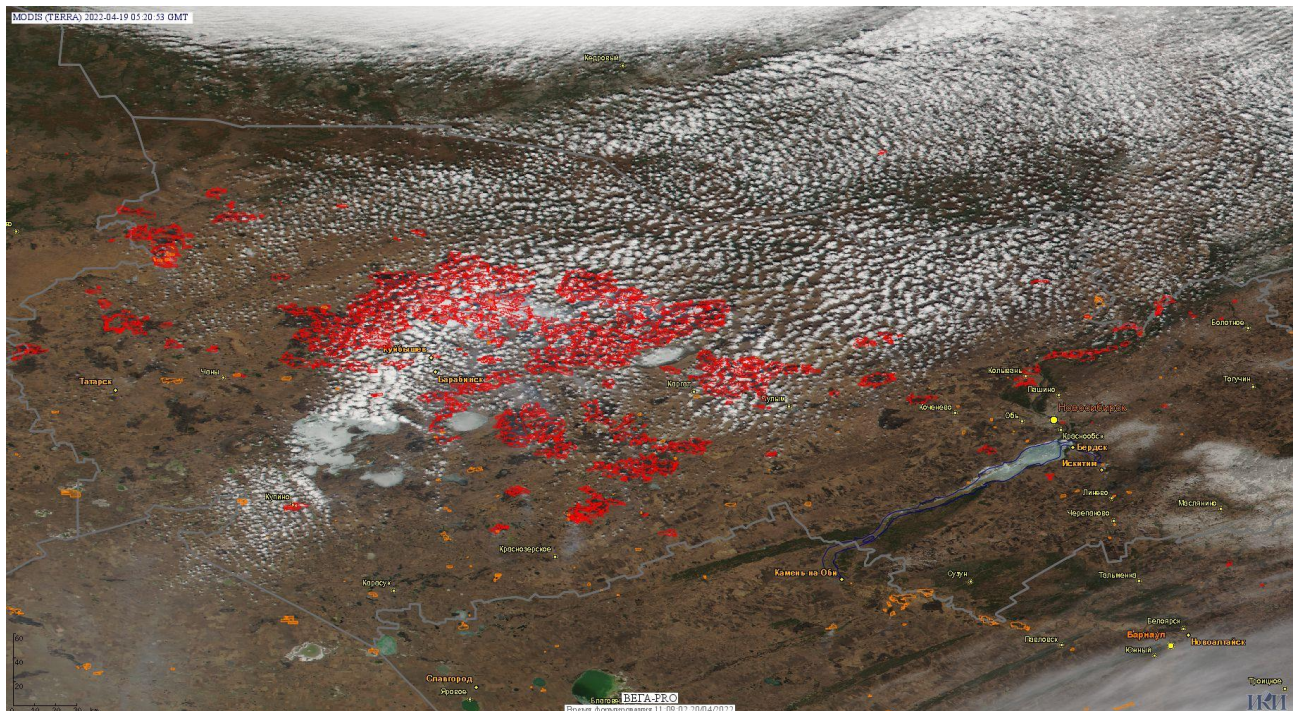


Рис. 1 Пожары и сельскохозяйственные палы в Новосибирской области

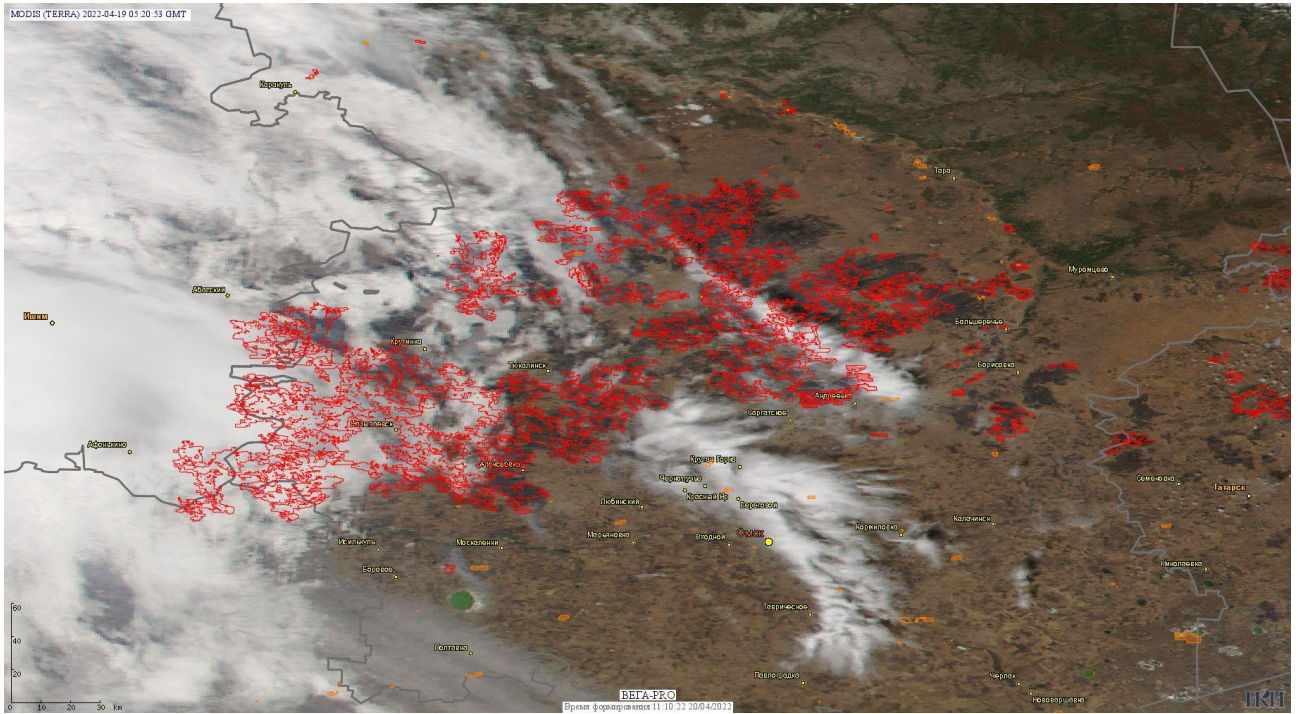


Рис. 2 Пожары и сельскохозяйственные палы в Омской области

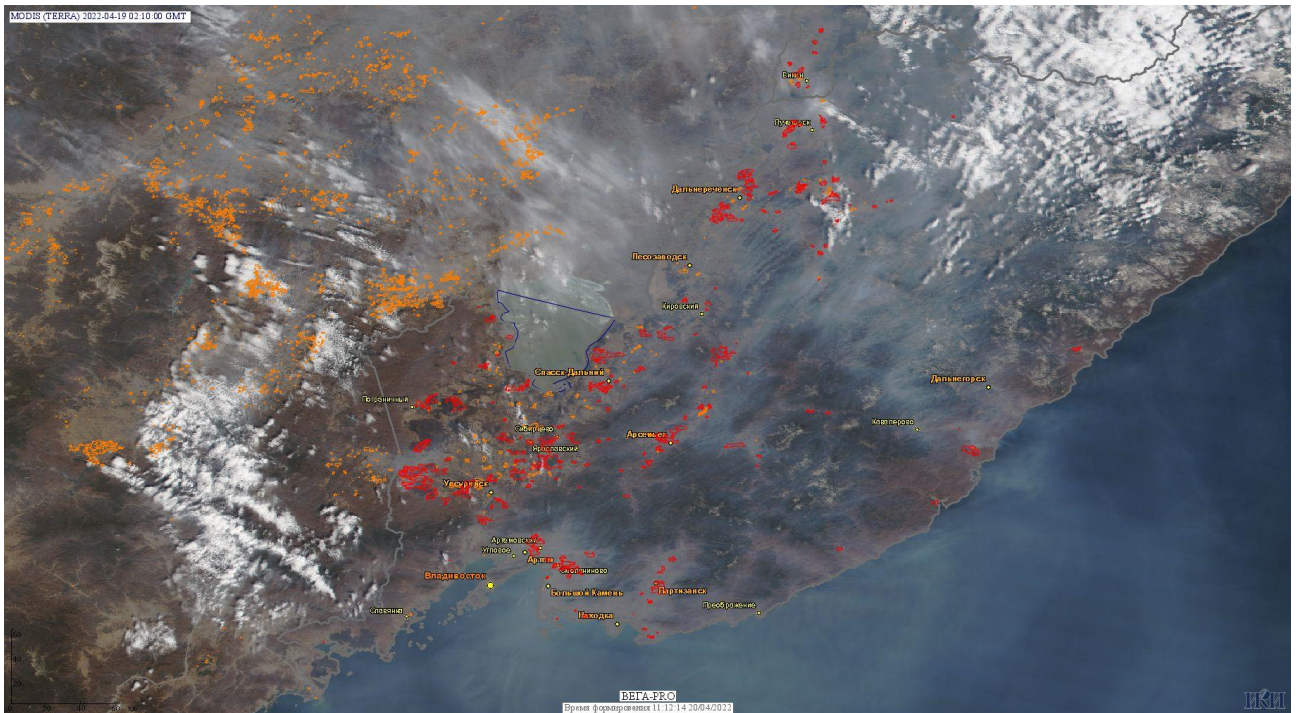


Рис. 3 Пожары и сельскохозяйственные палы в Приморском крае

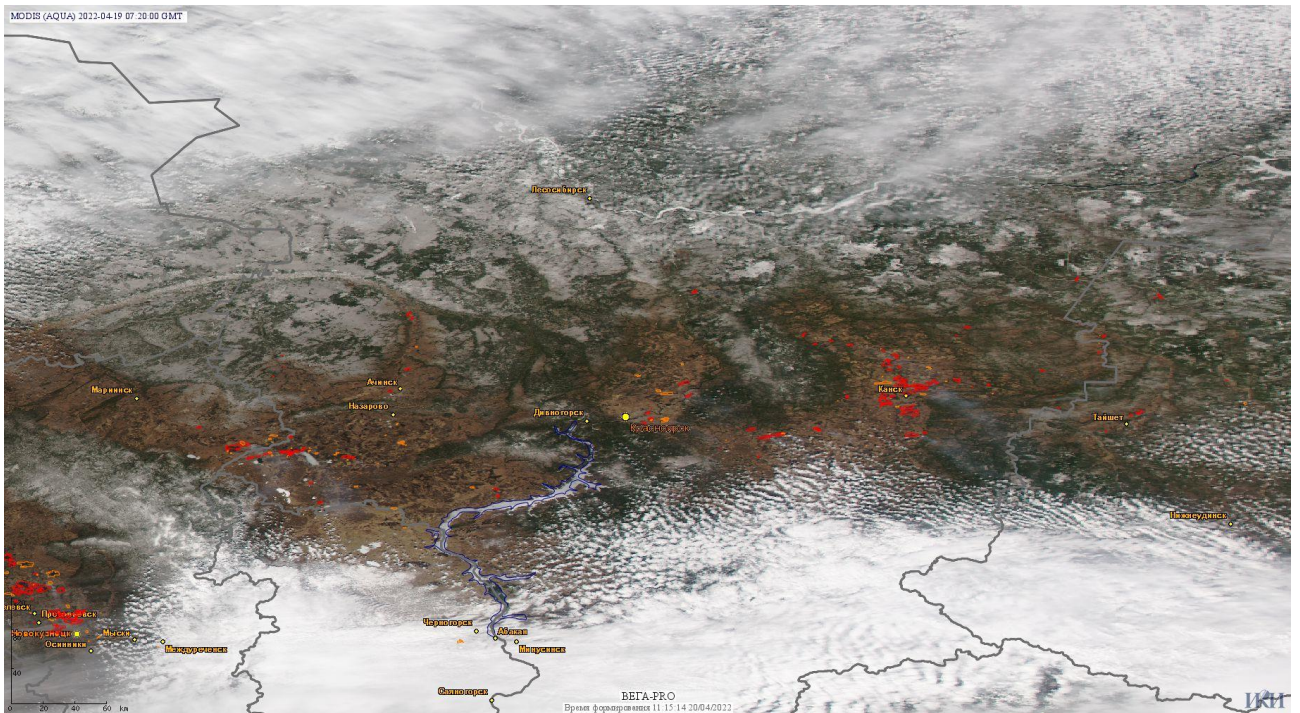


Рис. 4 Пожары и сельскохозяйственные палы в Красноярском крае

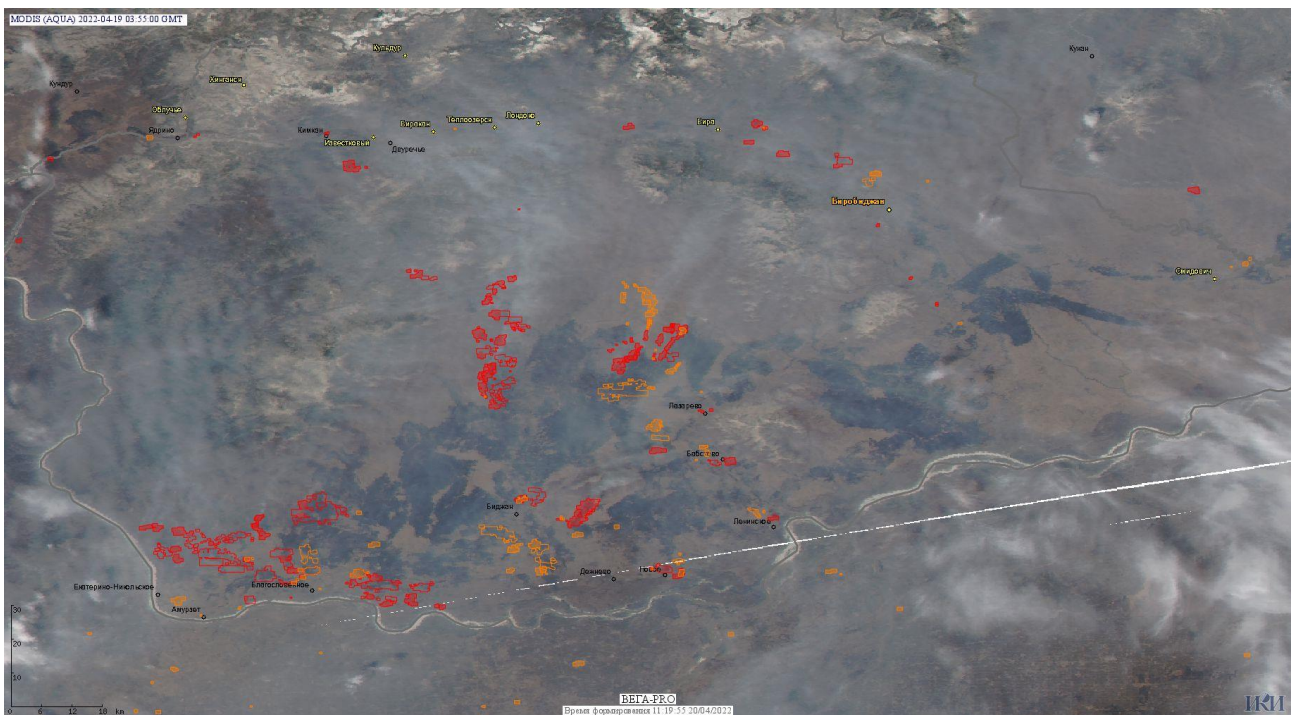


Рис. 5 Пожары и сельскохозяйственные палы в Еврейской а.о.

(Информация подготовлена на основе данных центров приема НИЦ "Планета" (<http://planet.iitp.ru/index1.html>), спутникового сервиса ВЕГА (<http://pro-vega.ru>) и открытых зарубежных источников)