

# Пожарная ситуация в России по спутниковым данным

(обзор ситуации за 22.04.2022)

**Всего за сутки 22.04.2022** на территории Российской Федерации (на всех видах территорий, включая сельскохозяйственные земли) по данным спутников Terra и Aqua наблюдалось **549 природных пожаров** с активным горением, на которых было зарегистрировано **6127 горячих точек**.

В том числе было зарегистрировано **262 активных пожара, затрагивающих территории, покрытые лесом (4090 горячих точек)**.

Максимальное число пожаров наблюдалось в Приморском крае (95). На них было зарегистрировано 1690 горячих точек.

По предварительной оценке огнем могло быть затронуто около 4,9 тыс га территории, покрытой лесом.

**Для сравнения: 22.04.2021** года на территории России всего наблюдалось **1366 природных пожаров**, на которых было зарегистрировано 53298 горячих точек. Из них пожаров, затронувших территорию, покрытую лесом, было 734, на которых были детектированы 47203 горячие точки.

Максимальное число активных пожаров наблюдалось в Сибирском федеральном округе (616), в том числе, на территории Омской области (283). На них было зарегистрировано 24882 (Сибирский федеральный округ) и 19441 (Омская область) горячих точек.

Огнем было затронуто около 131,8 тыс га территории, покрытой лесом.

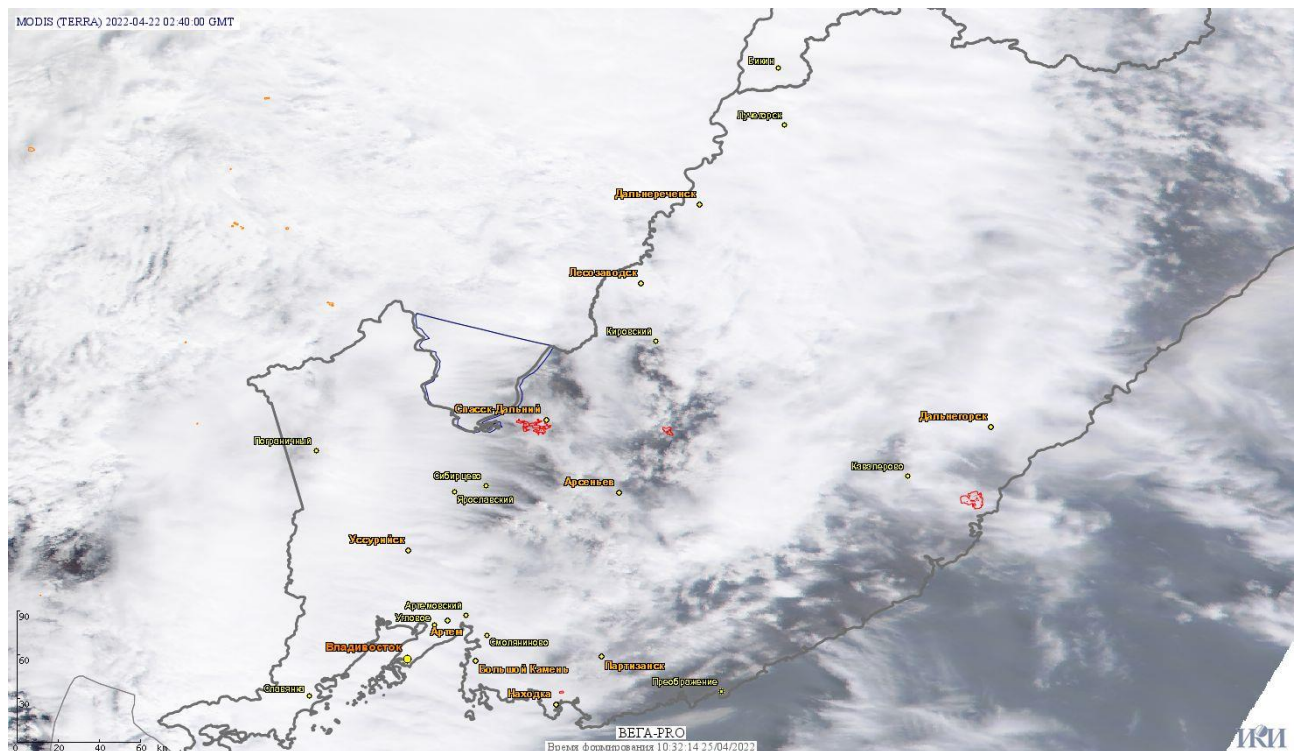


Рис. 1 Пожары и сельскохозяйственные палы в Приморском крае

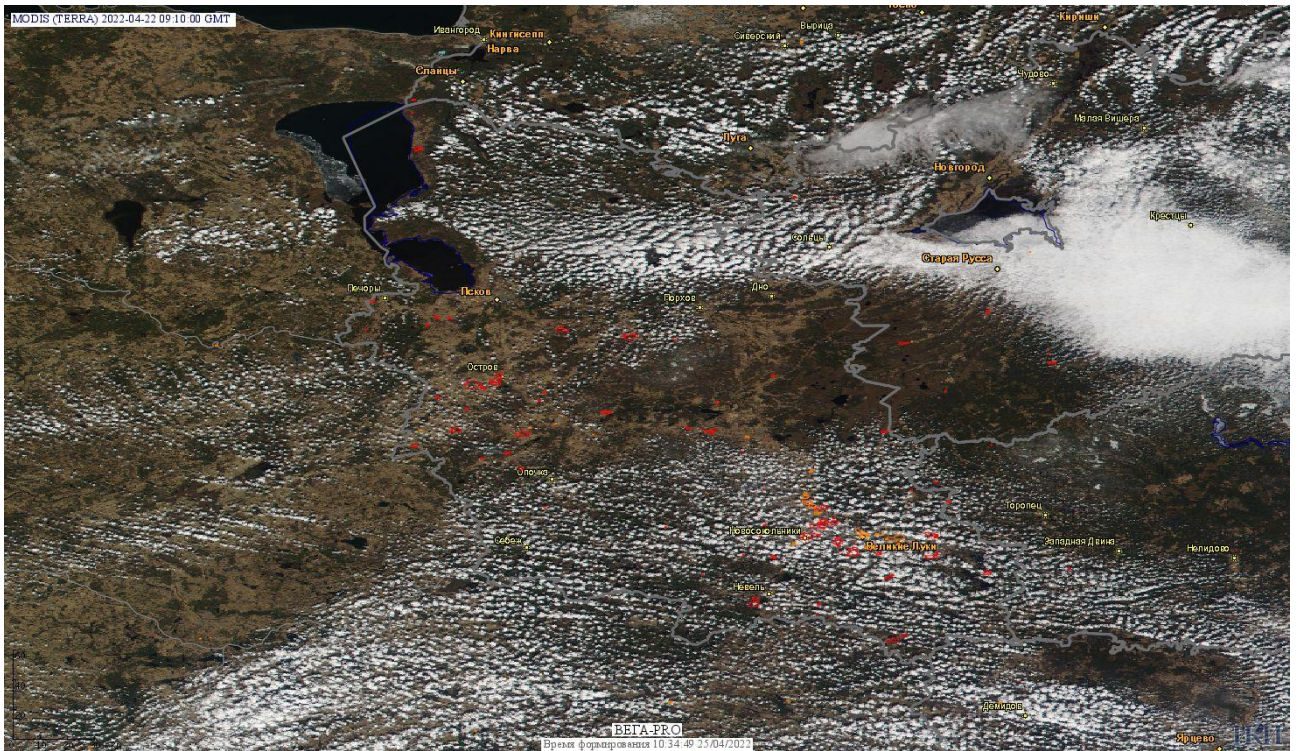


Рис. 2 Пожары и сельскохозяйственные палы в Псковской области

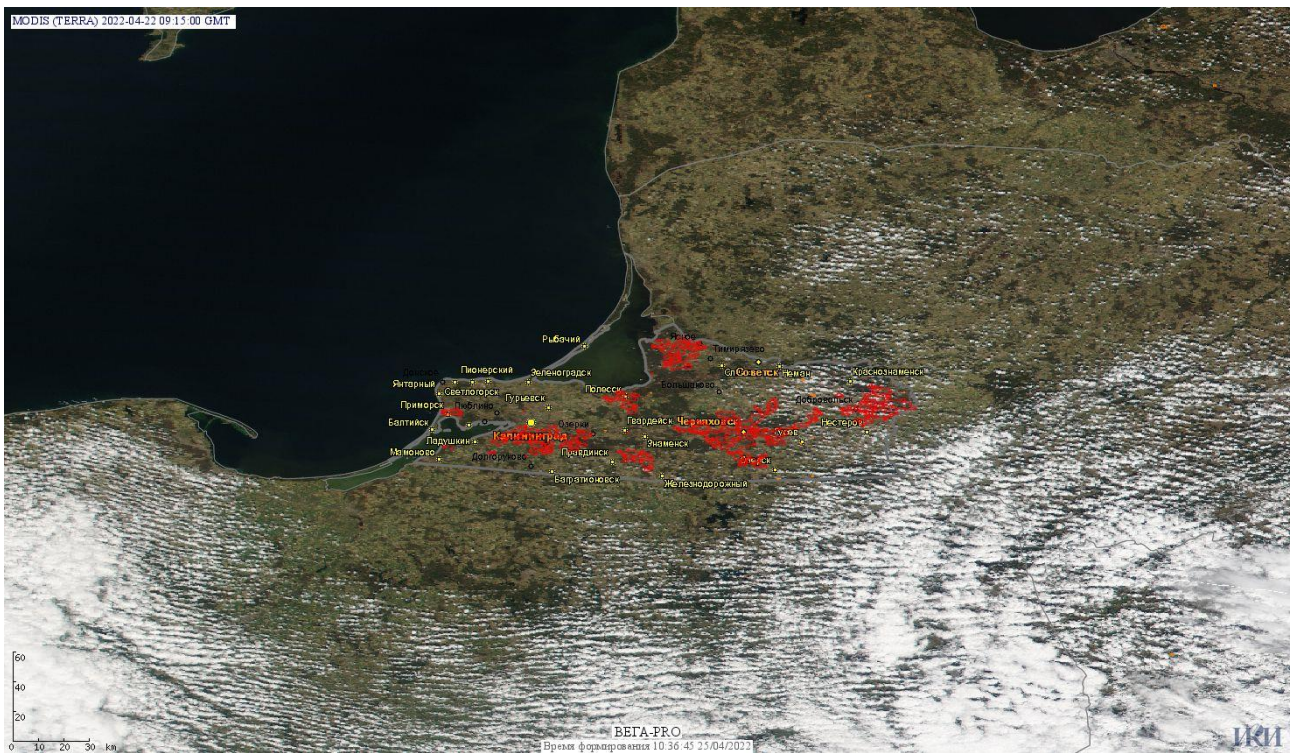


Рис. 3 Пожары и сельскохозяйственные палы в Калининградской области

(Информация подготовлена на основе данных центров приема НИЦ "Планета" (<http://planet.iitp.ru/index1.html>), спутникового сервиса ВЕГА (<http://pro-vega.ru>) и открытых зарубежных источников)