

# Пожарная ситуация в России по спутниковым данным

(обзор ситуации за 20.05.2022)

**Всего за сутки 20.05.2022** на территории Российской Федерации (на всех видах территорий, включая сельскохозяйственные земли) по данным спутников Terra и Aqua наблюдалось **389 природных пожаров** с активным горением, на которых были зарегистрированы **10574 горячие точки**.

В том числе было зарегистрировано **212 активных пожаров, затрагивающих территории, покрытые лесом (9507 горячих точек)**.

Максимальное число пожаров наблюдалось в Красноярском крае (64). На них было зарегистрировано 2540 горячих точек.

По предварительной оценке огнем могло быть затронуто около 15,1 тыс га территории, покрытой лесом.

**Для сравнения: 20.05.2021** года на территории России всего наблюдалось **284 природных пожара**, на которых было зарегистрировано 2489 горячих точек. Из них пожаров, затронувших территорию, покрытую лесом, было 119, на которых были детектированы 1572 горячие точки.

Максимальное число активных пожаров наблюдалось в Сибирском федеральном округе (72), в том числе, на территории Красноярского края (33). На них было зарегистрировано 810 (Сибирский федеральный округ) и 353 (Красноярский край) горячих точек.

Огнем было затронуто около 15,1 тыс га территории, покрытой лесом.

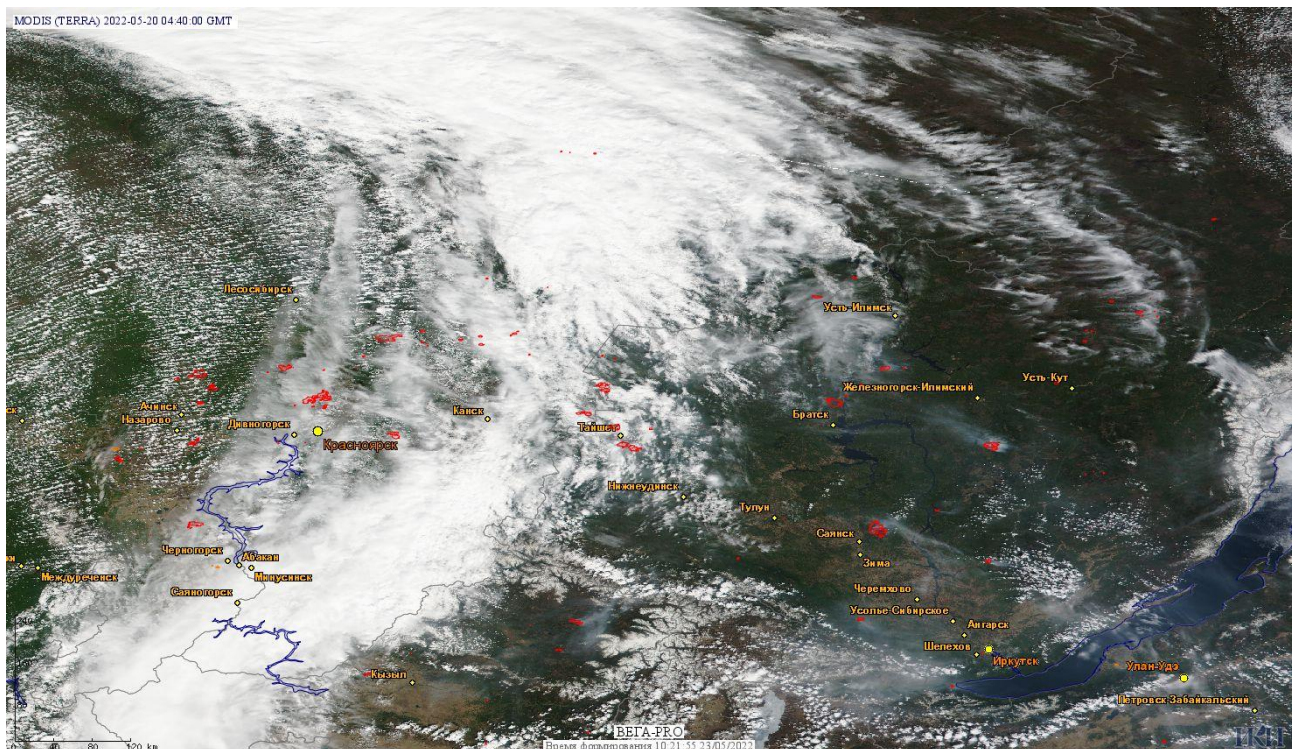


Рис. 1 Пожары и сельскохозяйственные палы в Красноярском крае и Иркутской области



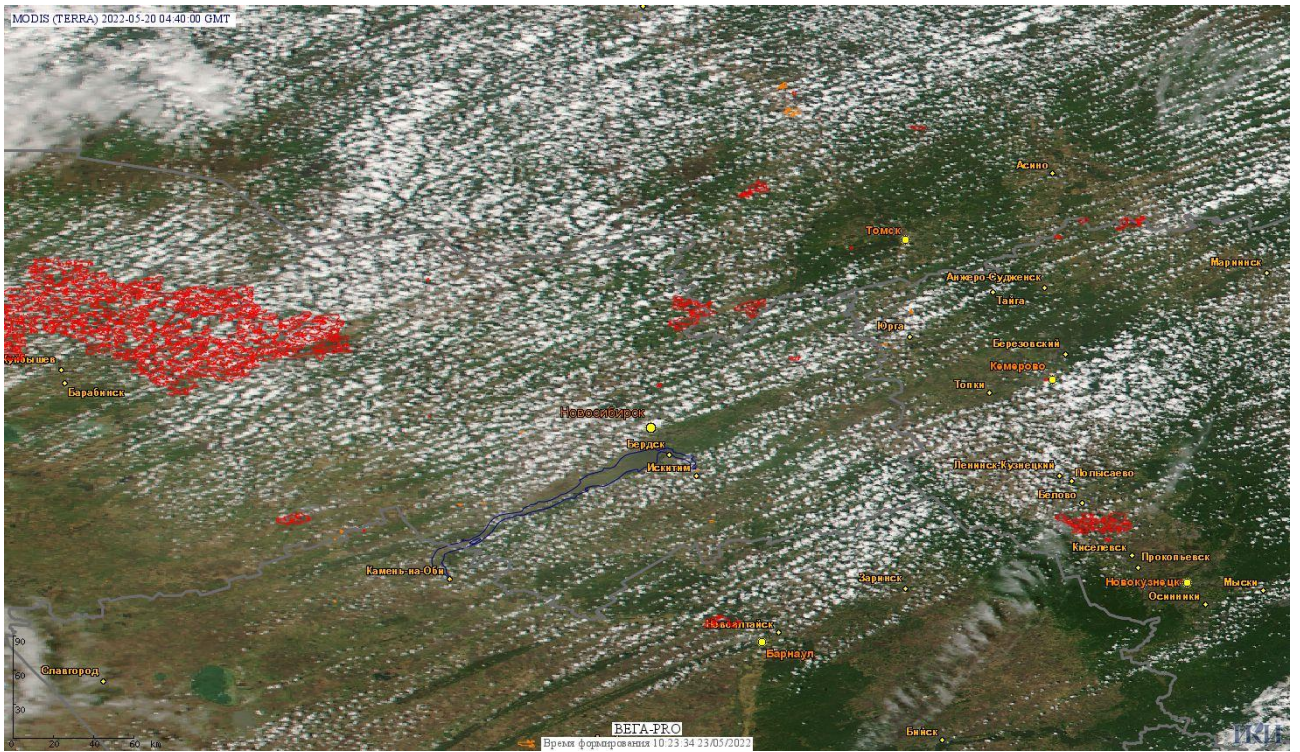


Рис. 2 Пожары и сельскохозяйственные палы в Новосибирской Кемеровской областях

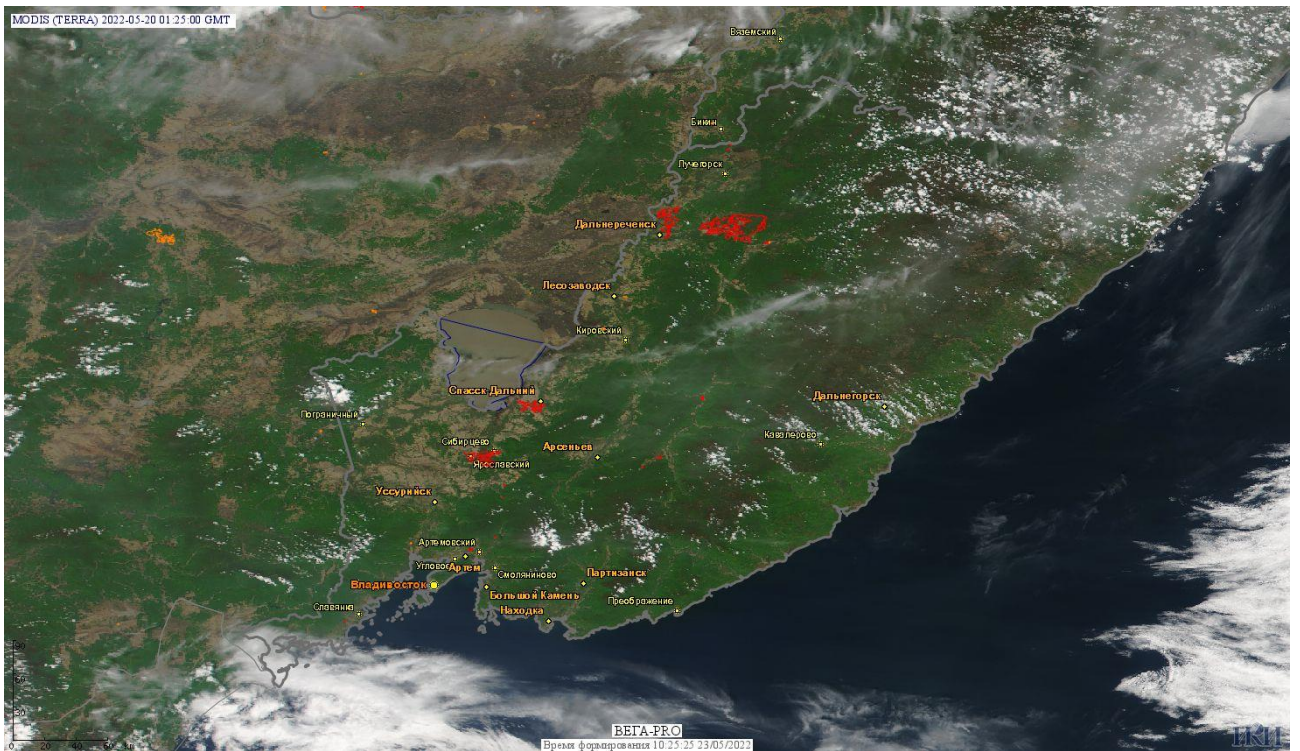


Рис. 3 Пожары и сельскохозяйственные палы в Приморском крае

(Информация подготовлена на основе данных центров приема НИЦ "Планета" (<http://planet.iitp.ru/index1.html>), спутникового сервиса ВЕГА (<http://pro-vega.ru>) и открытых зарубежных источников)