

# Пожарная ситуация в России по спутниковым данным

(обзор ситуации за 13.06.2022)

**Всего за сутки 13.06.2022** на территории Российской Федерации (на всех видах территорий, включая сельскохозяйственные земли) по данным спутников Terra и Aqua наблюдалось **356 природных пожаров** с активным горением, на которых было зарегистрировано **6156 горячих точек**.

В том числе было зарегистрировано **140 активных пожаров, затрагивающих территории, покрытые лесом (3558 горячих точек)**.

Максимальное число пожаров наблюдалось в Ямало-Ненецком а.о. (30). На них было зарегистрировано 289 горячих точек.

По предварительной оценке огнем могло быть затронуто около 3,9 тыс га территории, покрытой лесом.

**Для сравнения: 13.06.2021** года на территории России всего наблюдалось **334 природных пожара**, на которых были зарегистрированы 4634 горячие точки. Из них пожаров, затронувших территорию, покрытую лесом, было 150, на которых было детектировано 3639 горячих точек.

Максимальное число активных пожаров наблюдалось в Уральском федеральном округе (113), в том числе, на территории Ямало-Ненецкого а.о. (35). На них было зарегистрировано 1089 (Сибирский федеральный округ) и 394 (Ямало-Ненецкий а.о.) горячих точек.

Огнем было затронуто около 10,5 тыс га территории, покрытой лесом.

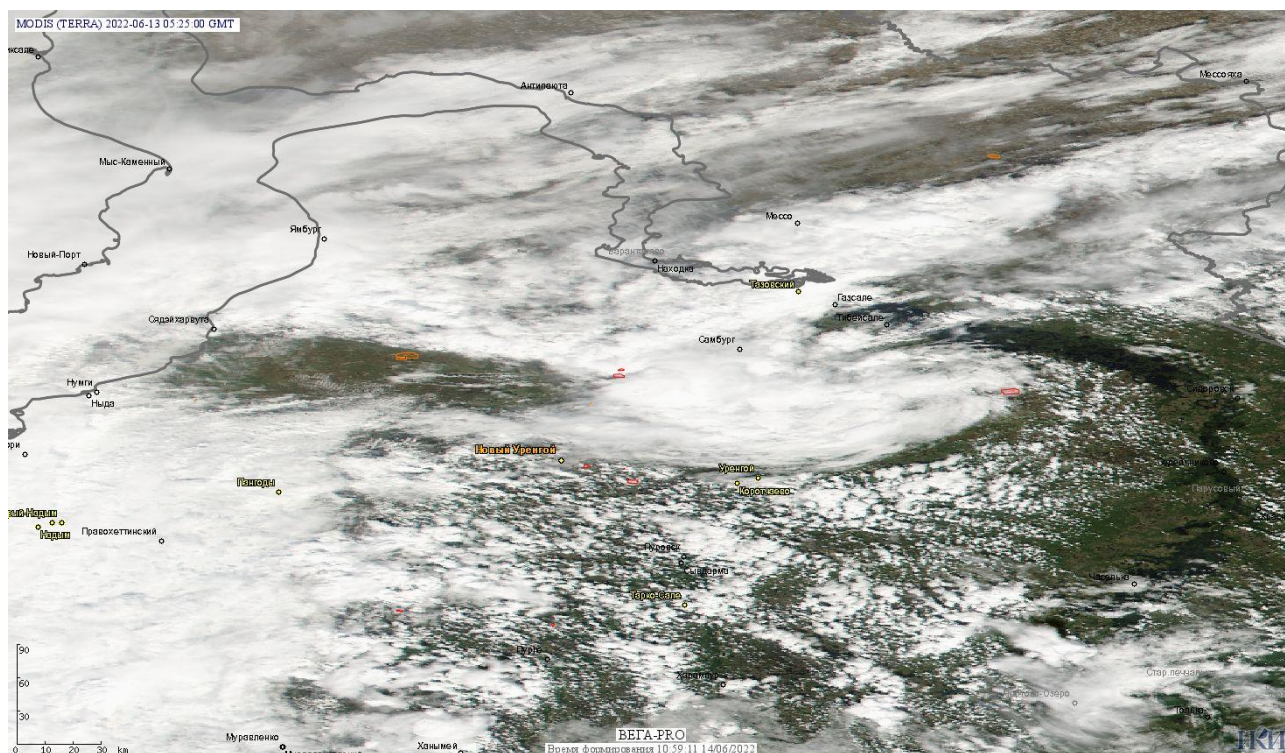


Рис. 1 Пожары в Иркутской области

(Информация подготовлена на основе данных центров приема НИЦ "Планета" (<http://planet.iitp.ru/index1.html>), спутникового сервиса ВЕГА (<http://pro-vega.ru>) и открытых зарубежных источников)