

Пожарная ситуация в России по спутниковым данным

(обзор ситуации за 21.06.2022)

Всего за сутки **21.06.2022** на территории Российской Федерации (на всех видах территорий, включая сельскохозяйственные земли) по данным спутников Terra и Aqua наблюдалось **284 природных пожара** с активным горением, на которых было зарегистрировано **7095 горячих точек**.

В том числе было зарегистрировано **86 активных пожаров, затрагивающих территории, покрытые лесом (5838 горячих точек)**.

Максимальное число пожаров наблюдалось в Оренбургской области (32). На них были зарегистрированы 174 горячие точки.

По предварительной оценке огнем могло быть затронуто около 9,2 тыс га территории, покрытой лесом.

Для сравнения: **21.06.2021** года на территории России всего наблюдалось **392 природных пожара**, на которых было зарегистрировано 6360 горячих точек. Из них пожаров, затронувших территорию, покрытую лесом, было 186, на которых было детектировано 5008 горячих точек.

Максимальное число активных пожаров наблюдалось в Приволжском федеральном округе (105), в том числе, на территории Оренбургской области (43). На них было зарегистрировано 932 (Приволжский федеральный округ) и 725 (Оренбургская область) горячих точек.

Огнем было затронуто около 20,0 тыс га территории, покрытой лесом.

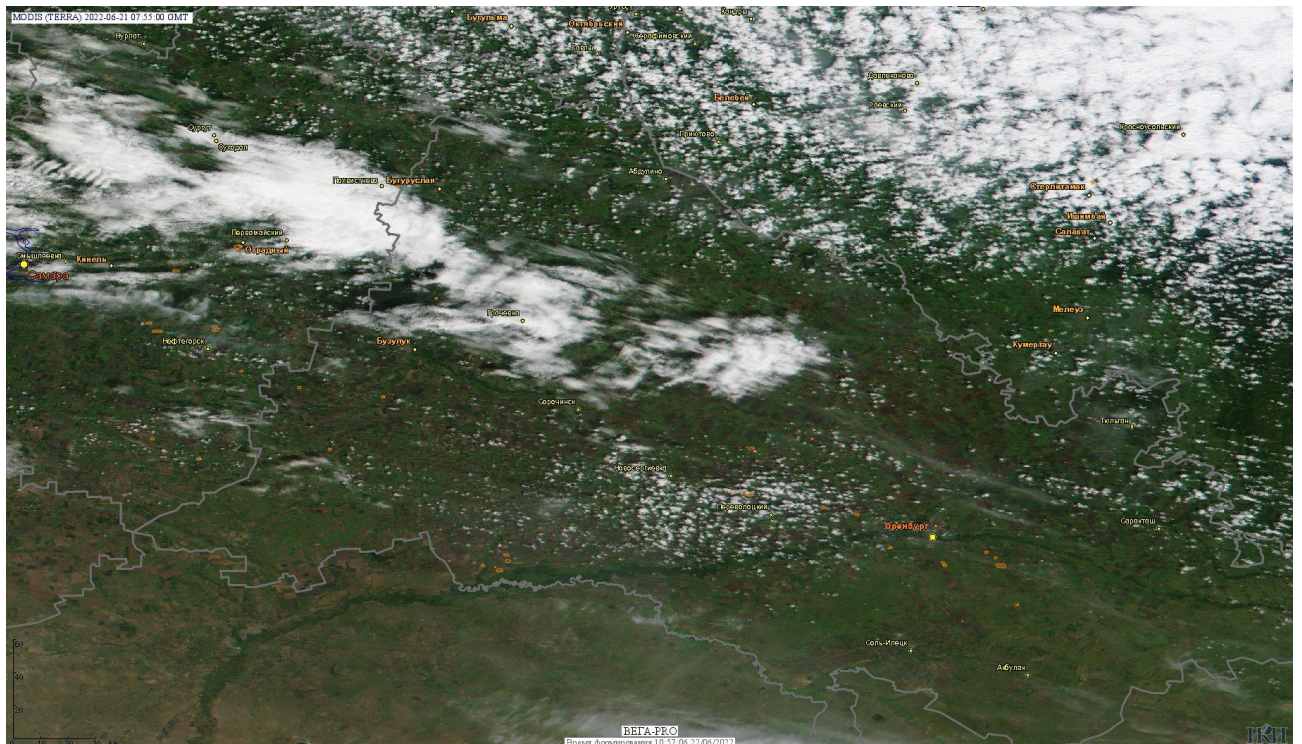


Рис. 1 Пожары и сельскохозяйственные палы в Оренбургской области

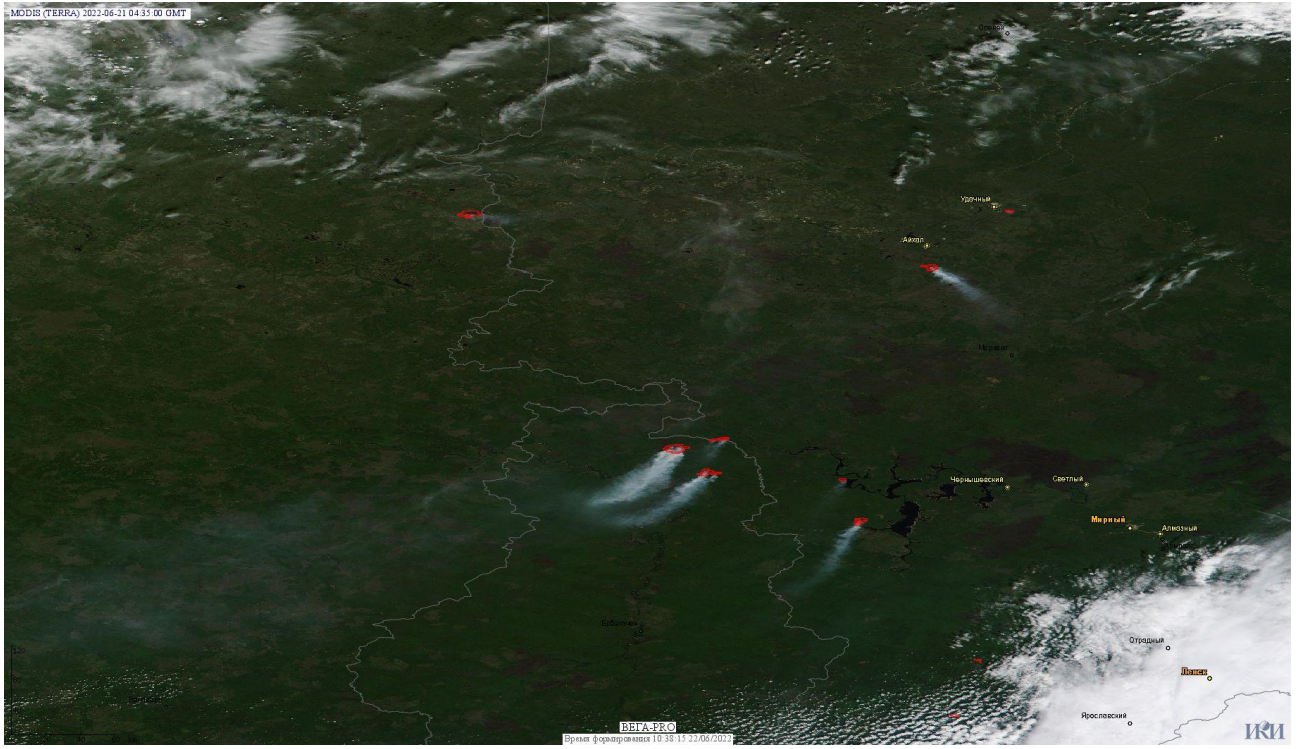


Рис. 2 Пожары в Республике Саха (Якутии), Иркутской области и Красноярском крае

(Информация подготовлена на основе данных центров приема НИЦ "Планета" (<http://planet.iitp.ru/index1.html>), спутникового сервиса ВЕГА (<http://pro-vega.ru>) и открытых зарубежных источников)