

Пожарная ситуация в России по спутниковым данным

(обзор ситуации за 22.06.2022)

Всего за сутки 22.06.2022 на территории Российской Федерации (на всех видах территорий, включая сельскохозяйственные земли) по данным спутников Terra и Aqua наблюдалось **258 природных пожаров** с активным горением, на которых было зарегистрировано **10690 горячих точек**.

В том числе было зарегистрировано **100 активных пожаров, затрагивающих территории, покрытые лесом (9229 горячих точек)**.

Максимальное число пожаров наблюдалось в Красноярском крае (27). На них были зарегистрированы 903 горячие точки.

По предварительной оценке огнем могло быть затронуто около 14,6 тыс га территории, покрытой лесом.

Для сравнения: 22.06.2021 года на территории России всего наблюдалось **380 природных пожаров**, на которых было зарегистрировано 7249 горячих точек. Из них пожаров, затронувших территорию, покрытую лесом, было 179, на которых было детектировано 6096 горячих точек.

Максимальное число активных пожаров наблюдалось в Дальневосточном федеральном округе (109), в том числе, на территории Республики Саха (Якутии) (90). На них было зарегистрировано 4930 (Дальневосточный федеральный округ) и 4780 (Республика Саха (Якутия)) горячих точек.

Огнем было затронуто около 25,1 тыс га территории, покрытой лесом.

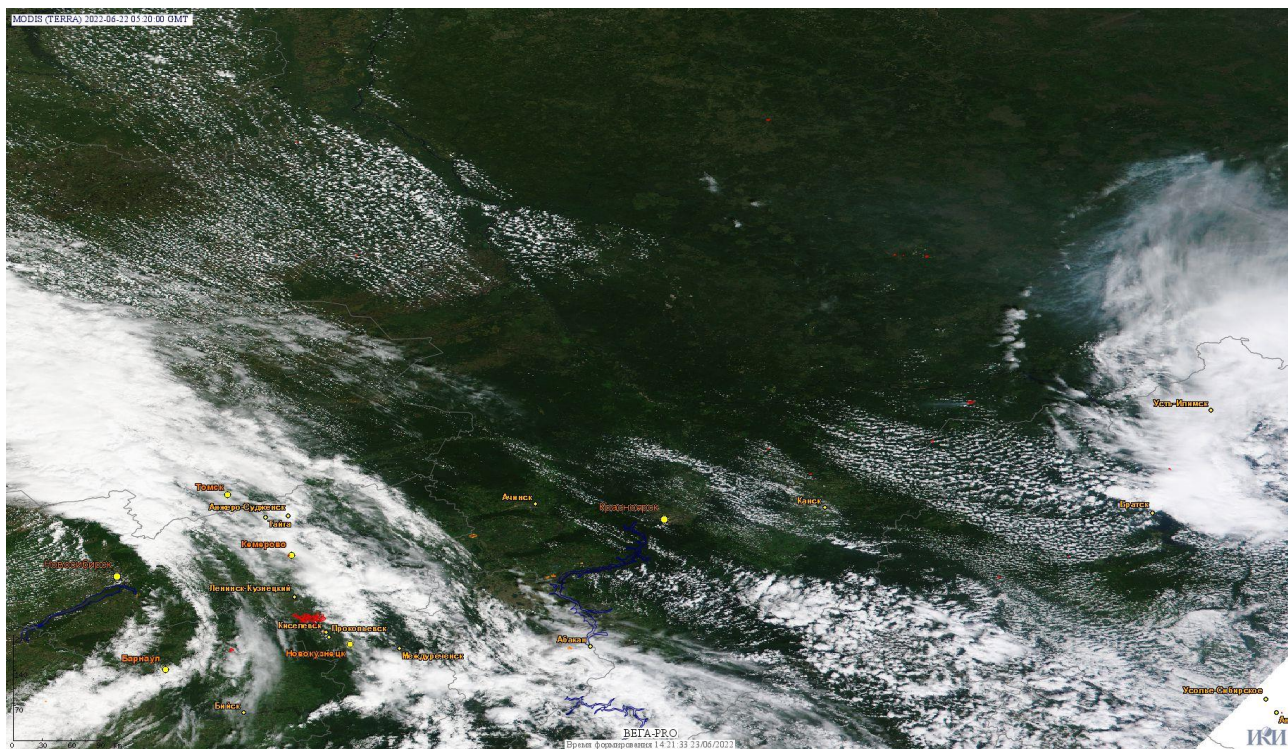


Рис. 1 Пожары и сельскохозяйственные палы в Красноярском крае

(Информация подготовлена на основе данных центров приема НИЦ "Планета" (<http://planet.iitp.ru/index1.html>), спутникового сервиса ВЕГА (<http://pro-vega.ru>) и открытых зарубежных источников)