

Пожарная ситуация в России по спутниковым данным

(обзор ситуации за 23.06.2022)

Всего за сутки 23.06.2022 на территории Российской Федерации (на всех видах территорий, включая сельскохозяйственные земли) по данным спутников Terra и Aqua наблюдалось **299 природных пожаров** с активным горением, на которых было зарегистрировано **11948 горячих точек**.

В том числе было зарегистрировано **130 активных пожаров, затрагивающих территории, покрытые лесом (10613 горячих точек)**.

Максимальное число пожаров наблюдалось в Республике Саха (Якутии) (27). На них было зарегистрировано 4811 горячих точек.

По предварительной оценке огнем могло быть затронуто около 11,1 тыс га территории, покрытой лесом.

Для сравнения: 23.06.2021 года на территории России всего наблюдалось **468 природных пожаров**, на которых было зарегистрировано 11990 горячих точек. Из них пожаров, затронувших территорию, покрытую лесом, было 280, на которых было детектировано 11137 горячих точек.

Максимальное число активных пожаров наблюдалось в Дальневосточном федеральном округе (181), в том числе, на территории Республики Саха (Якутии) (153). На них было зарегистрировано 8795 (Дальневосточный федеральный округ) и 8436 (Республика Саха (Якутия)) горячих точек.

Огнем было затронуто около 32,3 тыс га территории, покрытой лесом.

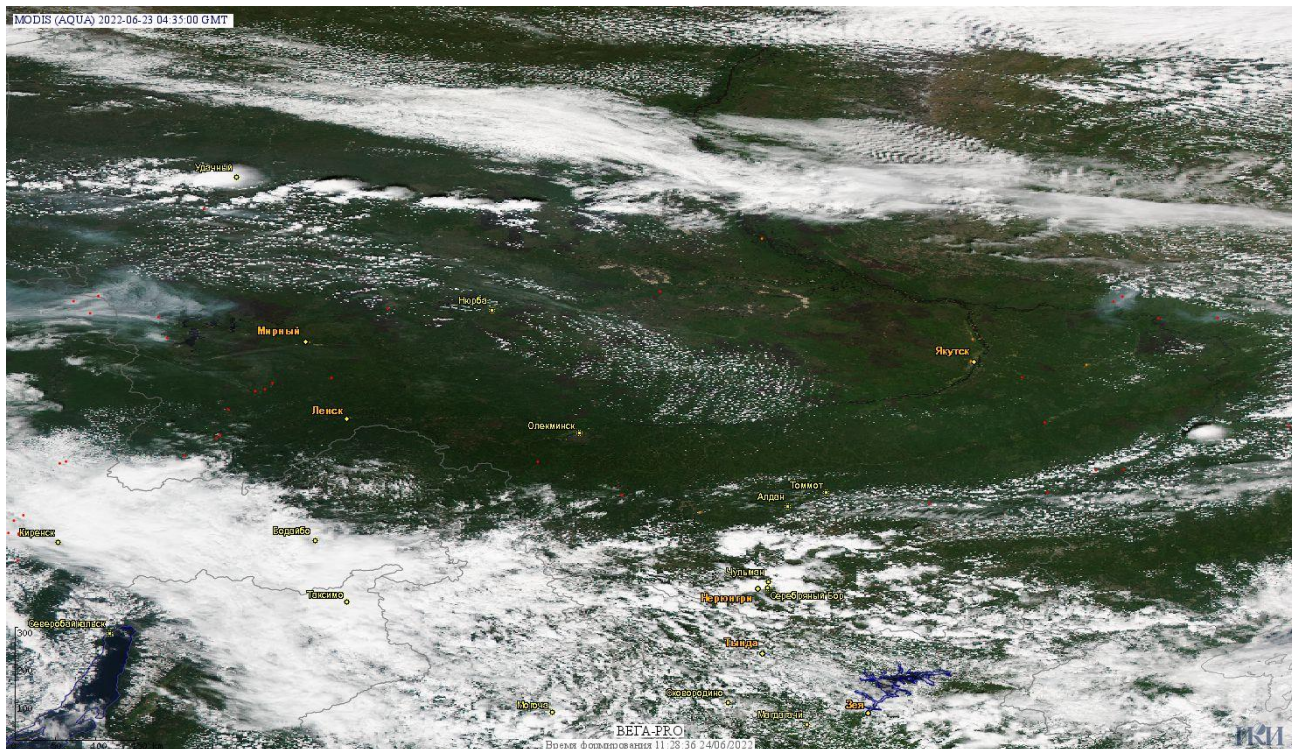


Рис. 1 Пожары и сельскохозяйственные палы в Республике Саха (Якутии)

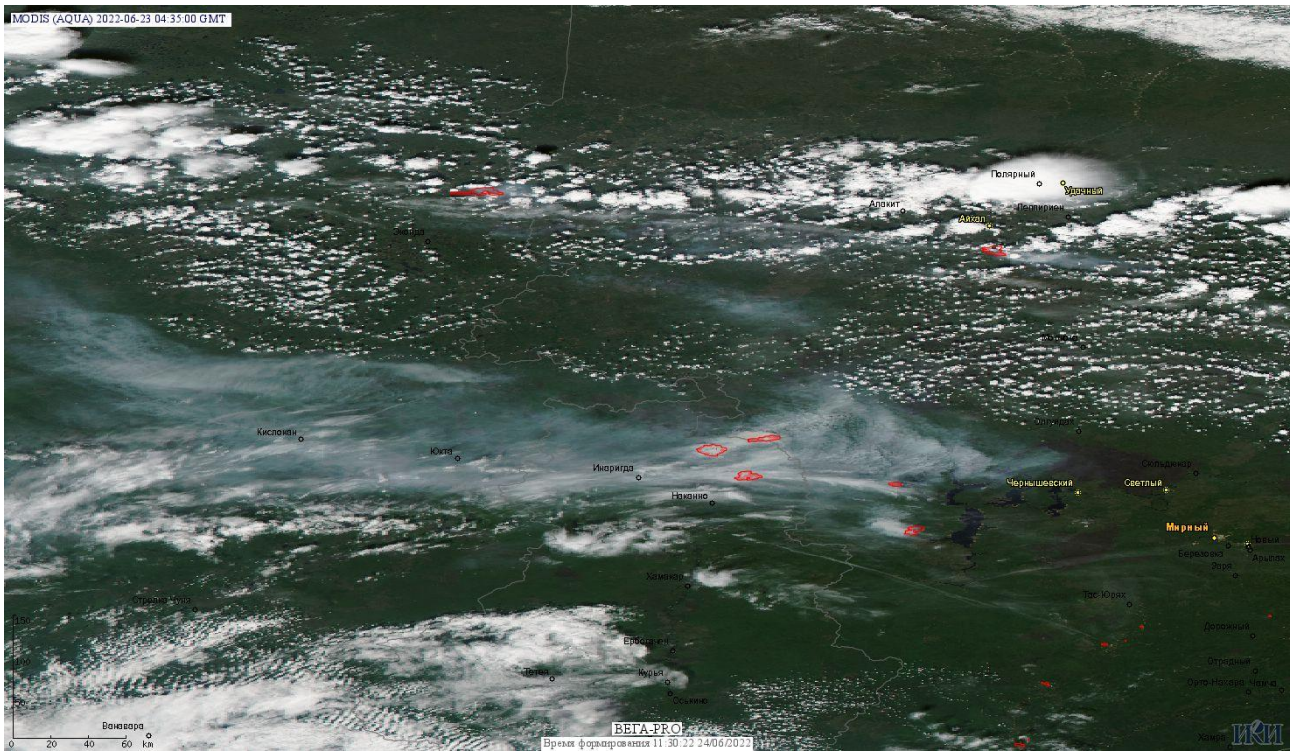


Рис. Пожары в Республике Саха (Якутии) и Иркутской области

(Информация подготовлена на основе данных центров приема НИЦ "Планета" (<http://planet.iitp.ru/index1.html>), спутникового сервиса ВЕГА (<http://pro-vega.ru>) и открытых зарубежных источников)