

# Пожарная ситуация в России по спутниковым данным

(обзор ситуации за 25.06.2022)

**Всего за сутки 25.06.2022** на территории Российской Федерации (на всех видах территорий, включая сельскохозяйственные земли) по данным спутников Terra и Aqua наблюдалось **314 природных пожаров** с активным горением, на которых были зарегистрированы **17024 горячие точки**.

В том числе было зарегистрировано **143 активных пожара, затрагивающих территории, покрытые лесом (16135 горячих точек)**.

Максимальное число пожаров наблюдалось в Республике Саха (Якутии) (38). На них было зарегистрировано 8749 горячих точек.

По предварительной оценке огнем могло быть затронуто около 35,3 тыс га территории, покрытой лесом.

**Для сравнения: 25.06.2021** года на территории России всего наблюдалось **546 природных пожаров**, на которых было зарегистрировано 16280 горячих точек. Из них пожаров, затронувших территорию, покрытую лесом, было 300, на которых было детектировано 14950 горячих точек.

Максимальное число активных пожаров наблюдалось в Дальневосточном федеральном округе (218), в том числе, на территории Республики Саха (Якутии) (180). На них было зарегистрировано 13459 (Дальневосточный федеральный округ) и 12651 (Республика Саха (Якутия)) горячих точек.

Огнем было затронуто около 43,1 тыс га территории, покрытой лесом.

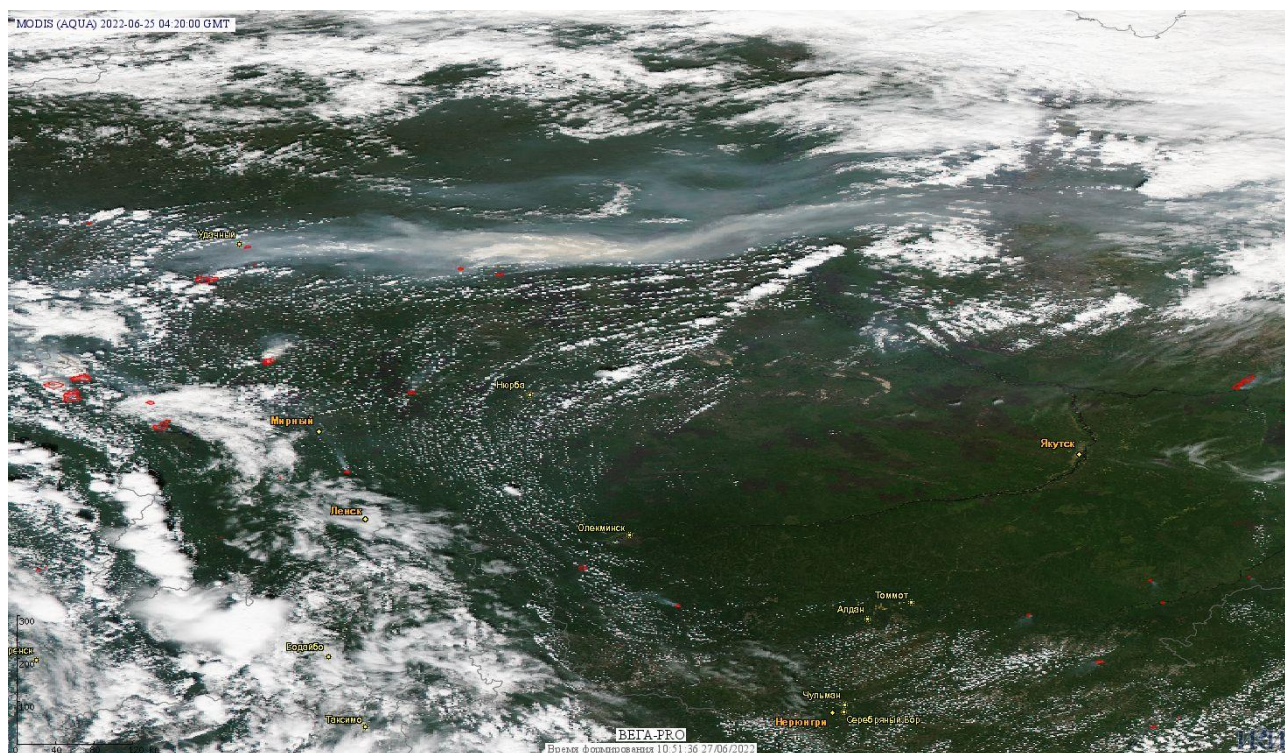


Рис. 1 Пожары и сельскохозяйственные палы в Республике Саха (Якутии)

(Информация подготовлена на основе данных центров приема НИЦ "Планета" (<http://planet.iitp.ru/index1.html>), спутникового сервиса ВЕГА (<http://pro-vega.ru>) и открытых зарубежных источников)