

Пожарная ситуация в России по спутниковым данным

(обзор ситуации за 27.06.2022)

Всего за сутки 27.06.2022 на территории Российской Федерации (на всех видах территорий, включая сельскохозяйственные земли) по данным спутников Terra и Aqua наблюдалось **370 природных пожаров** с активным горением, на которых было зарегистрировано **5657 горячих точек**.

В том числе было зарегистрировано **163 активных пожара, затрагивающих территории, покрытые лесом (4511 горячих точек)**.

Максимальное число пожаров наблюдалось в Республике Саха (Якутии) (44). На них было зарегистрировано 2210 горячих точек.

По предварительной оценке огнем могло быть затронуто около 7,6 тыс га территории, покрытой лесом.

Для сравнения: 27.06.2021 года на территории России всего наблюдалось **528 природных пожаров**, на которых было зарегистрировано 20000 горячих точек. Из них пожаров, затронувших территорию, покрытую лесом, было 340, на которых было детектировано 19027 горячих точек.

Максимальное число активных пожаров наблюдалось в Дальневосточном федеральном округе (262), в том числе, на территории Республики Саха (Якутии) (215). На них было зарегистрировано 17208 (Дальневосточный федеральный округ) и 14935 (Республика Саха (Якутия)) горячих точек.

Огнем было затронуто около 60,6 тыс га территории, покрытой лесом.

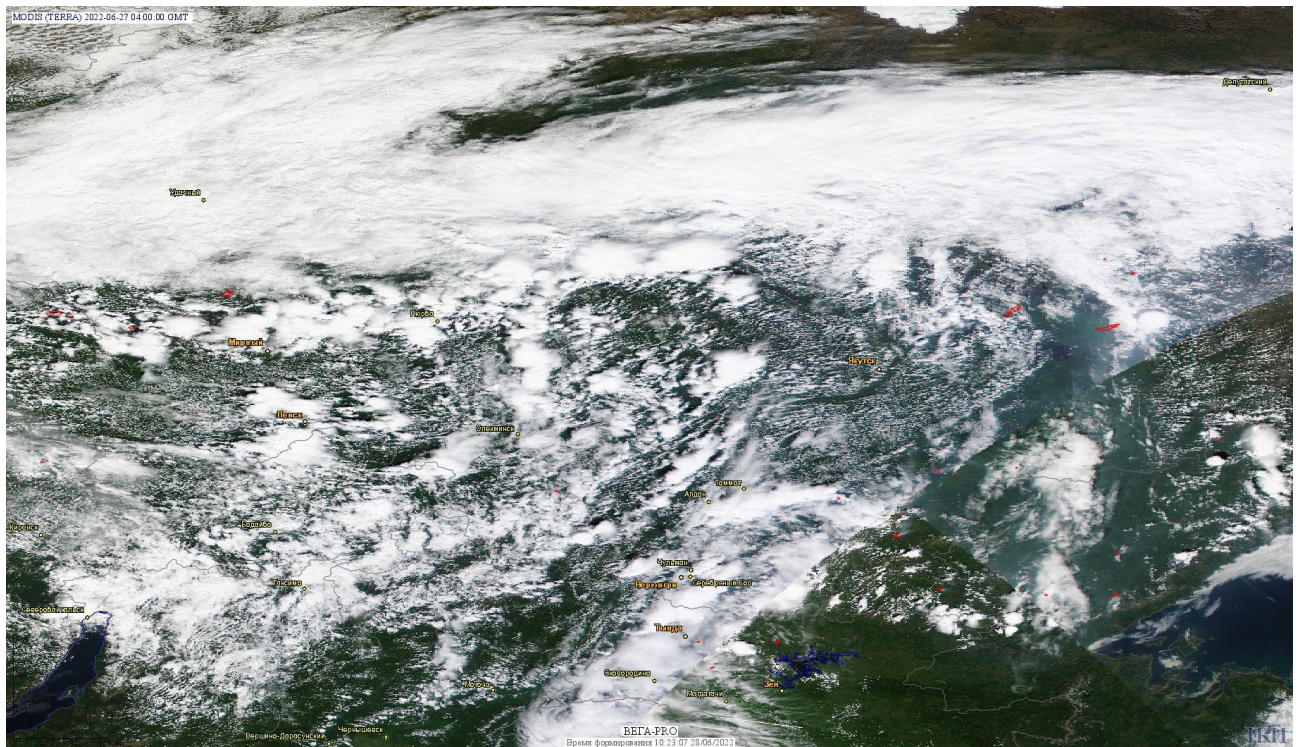


Рис. 1 Пожары и сельскохозяйственные палы в Республике Саха (Якутии)

(Информация подготовлена на основе данных центров приема НИЦ "Планета" (<http://planet.iitp.ru/index1.html>), спутникового сервиса ВЕГА (<http://pro-vega.ru>) и открытых зарубежных источников)