

Пожарная ситуация в России по спутниковым данным

(обзор ситуации за 29.06.2022)

Всего за сутки 29.06.2022 на территории Российской Федерации (на всех видах территорий, включая сельскохозяйственные земли) по данным спутников Terra и Aqua наблюдалось **374 природных пожара** с активным горением, на которых было зарегистрировано **5096 горячих точек**.

В том числе было зарегистрировано **166 активных пожаров, затрагивающих территории, покрытые лесом (3686 горячих точек)**.

Максимальное число пожаров наблюдалось в Хабаровском крае (37). На них было зарегистрировано 1368 горячих точек.

По предварительной оценке огнем могло быть затронуто около 6,3 тыс га территории, покрытой лесом.

Для сравнения: 29.06.2021 года на территории России всего наблюдалось **452 природных пожара**, на которых были зарегистрированы 38833 горячие точки. Из них пожаров, затронувших территорию, покрытую лесом, было 293, на которых было детектировано 37970 горячих точек.

Максимальное число активных пожаров наблюдалось в Дальневосточном федеральном округе (226), в том числе, на территории Республики Саха (Якутии) (166). На них было зарегистрировано 37337 (Дальневосточный федеральный округ) и 28915 (Республика Саха (Якутия)) горячих точек.

Огнем было затронуто около 125,9 тыс га территории, покрытой лесом.

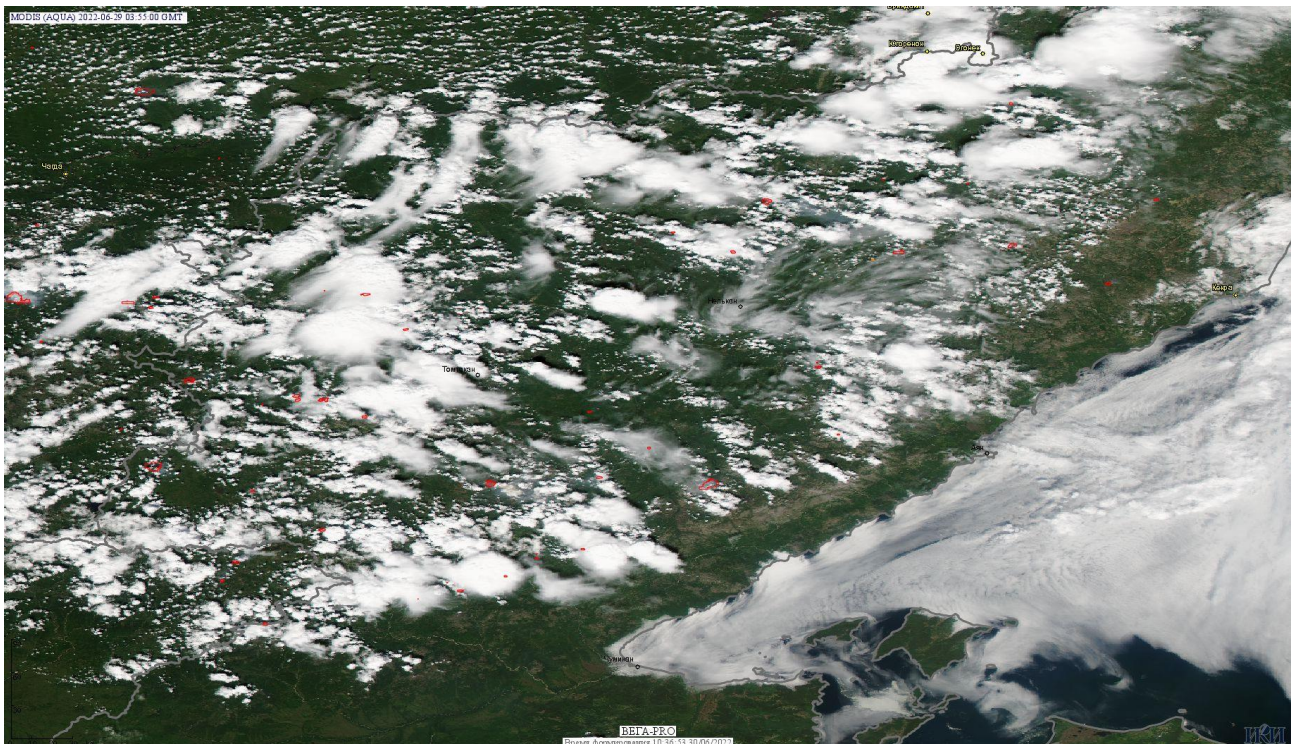


Рис. 1 Пожары и сельскохозяйственные палы в Хабаровском крае

(Информация подготовлена на основе данных центров приема НИЦ "Планета" (<http://planet.iitp.ru/index1.html>), спутникового сервиса ВЕГА (<http://pro-vega.ru>) и открытых зарубежных источников)