

## Пожарная ситуация в России по спутниковым данным

(обзор ситуации за 30.06.2022)

**Всего за сутки 30.06.2022** на территории Российской Федерации (на всех видах территорий, включая сельскохозяйственные земли) по данным спутников Terra и Aqua наблюдалось **422 природных пожара** с активным горением, на которых было зарегистрировано **8599 горячих точек**.

В том числе было зарегистрировано **212 активных пожаров, затрагивающих территории, покрытые лесом (6952 горячие точки)**.

Максимальное число пожаров наблюдалось в Хабаровском крае (56). На них были зарегистрированы 3832 горячие точки.

По предварительной оценке огнем могло быть затронуто около 19,7 тыс га территории, покрытой лесом.

**Для сравнения: 30.06.2021** года на территории России всего наблюдалось **452 природных пожара**, на которых были зарегистрированы 50984 горячие точки. Из них пожаров, затронувших территорию, покрытую лесом, было 276, на которых было детектировано 49685 горячих точек.

Максимальное число активных пожаров наблюдалось в Дальневосточном федеральном округе (215), в том числе, на территории Республики Саха (Якутии) (157). На них было зарегистрировано 48729 (Дальневосточный федеральный округ) и 42305 (Республика Саха (Якутия)) горячих точек.

Огнем было затронуто около 117,8 тыс га территории, покрытой лесом.

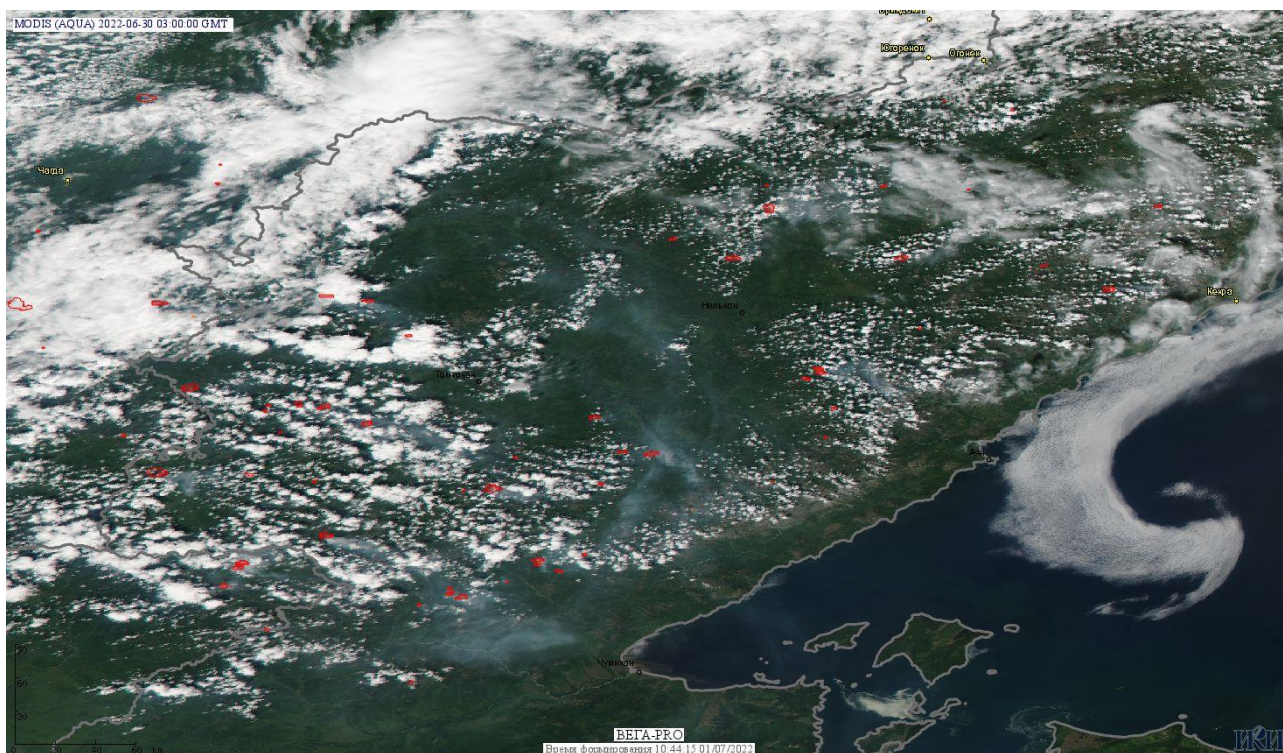


Рис. 1 Пожары и сельскохозяйственные палы в Хабаровском крае



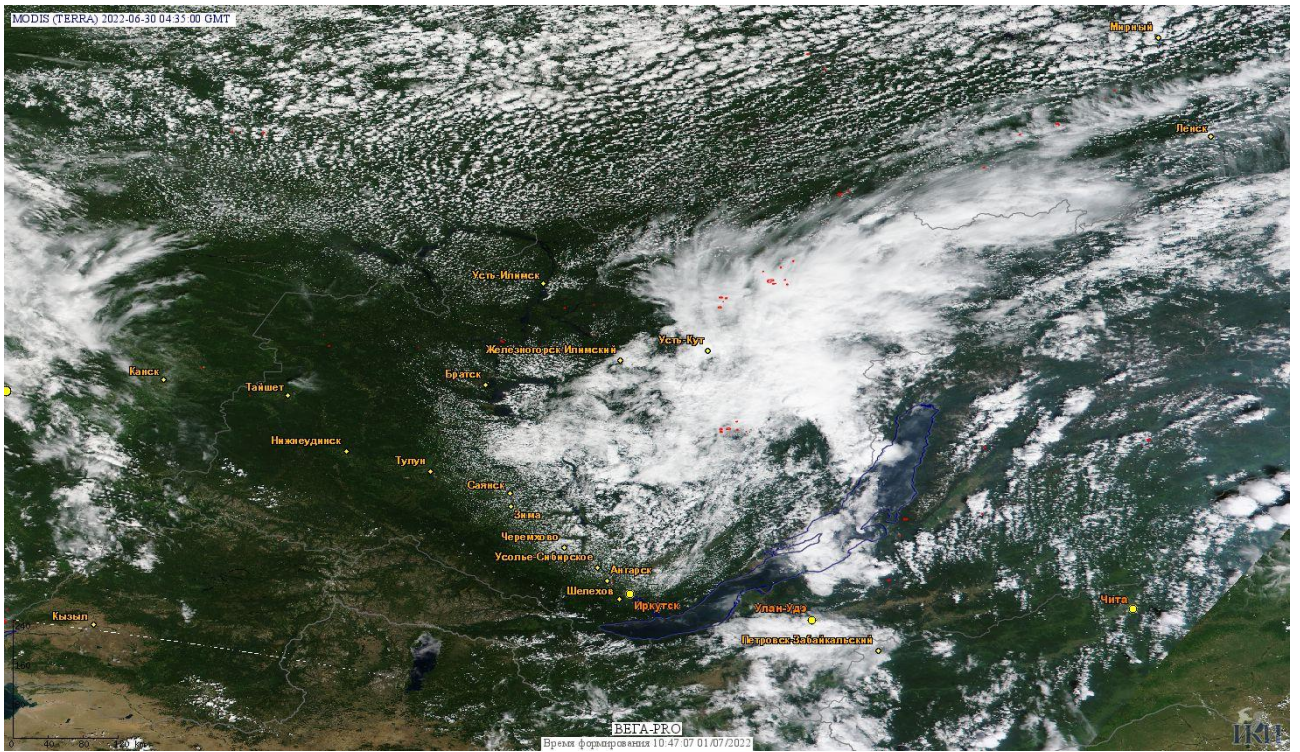


Рис. 1 Пожары и сельскохозяйственные палы в Иркутской области и Республике Бурятия

(Информация подготовлена на основе данных центров приема НИЦ "Планета" (<http://planet.iitp.ru/index1.html>), спутникового сервиса ВЕГА (<http://pro-vega.ru>) и открытых зарубежных источников)