

# Пожарная ситуация в России по спутниковым данным

(обзор ситуации за 20.06.2023)

**Всего за сутки 20.06.2023** на территории Российской Федерации (на всех видах территорий, включая сельскохозяйственные земли) по данным спутников Terra и Aqua наблюдалось **288 природных пожаров** с активным горением, на которых было зарегистрировано **5000 горячих точек**.

В том числе было зарегистрировано **148 активных пожаров, затрагивающих территории, покрытые лесом (3690 горячих точек)**.

Максимальное число пожаров наблюдалось в Красноярском крае (21). На них было зарегистрировано 710 горячих точек.

По предварительной оценке огнем могло быть затронуто около 12,9 тыс га территории, покрытой лесом.

**Для сравнения: 20.06.2022** года на территории России всего наблюдалось **290 природных пожаров**, на которых было зарегистрировано 6413 горячих точек. Из них пожаров, затронувших территорию, покрытую лесом, было 95, на которых были детектированы 4924 горячие точки.

Максимальное число активных пожаров наблюдалось в Уральском федеральном округе (57) в том числе, на территории Ямало-Ненецкого а.о. (24). На них было зарегистрировано 542 (Уральский федеральный округ) и 363 (Ямало-Ненецкого а.о.) горячих точек.

Огнем было затронуто около 7,4 тыс га территории, покрытой лесом.

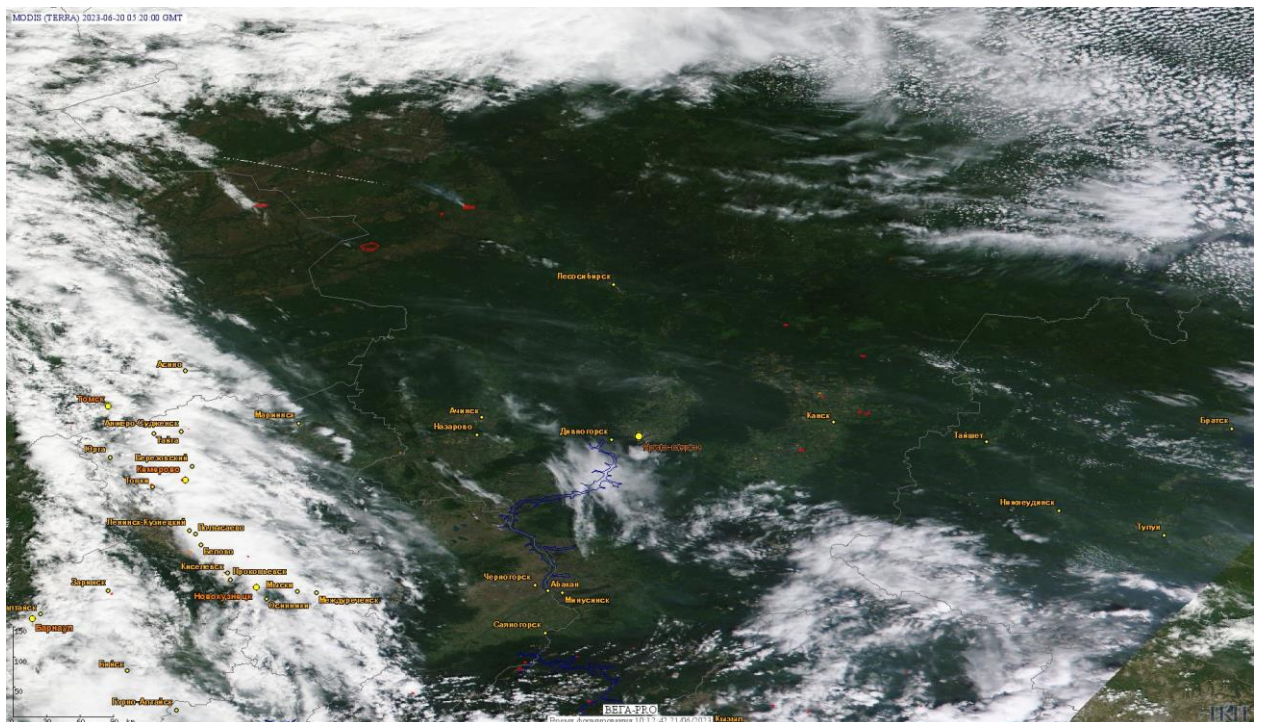


Рис. 1 Пожары в Красноярском крае

(Информация подготовлена на основе данных центров приема НИЦ "Планета" (<http://planet.iitp.ru/index1.html>), спутникового сервиса ВЕГА (<http://pro-vega.ru>) и открытых зарубежных источников)