

Пожарная ситуация в России по спутниковым данным

(обзор ситуации за 25.06.2023)

Всего за сутки 25.06.2023 на территории Российской Федерации (на всех видах территорий, включая сельскохозяйственные земли) по данным спутников Terra и Aqua наблюдалось **180 природных пожаров** с активным горением, на которых было зарегистрировано **4169 горячих точек**.

В том числе было зарегистрировано **92 активных пожара, затрагивающих территории, покрытые лесом (3846 горячих точек)**.

Максимальное число пожаров наблюдалось в Республике Саха (Якутии) (13). На них были зарегистрированы 174 горячие точки.

По предварительной оценке огнем могло быть затронуто около 8,0 тыс га территории, покрытой лесом.

Для сравнения: 25.06.2022 года на территории России всего наблюдалось **314 природных пожаров**, на которых были зарегистрированы 17024 горячие точки. Из них пожаров, затронувших территорию, покрытую лесом, было 143, на которых было детектировано 16135 горячих точек.

Максимальное число активных пожаров наблюдалось в Сибирском федеральном округе (89) в том числе, на территории Красноярского края (26). На них было зарегистрировано 6980 (Сибирский федеральный округ) и 1430 (Красноярский край) горячих точек.

Огнем было затронуто около 35,3 тыс га территории, покрытой лесом.

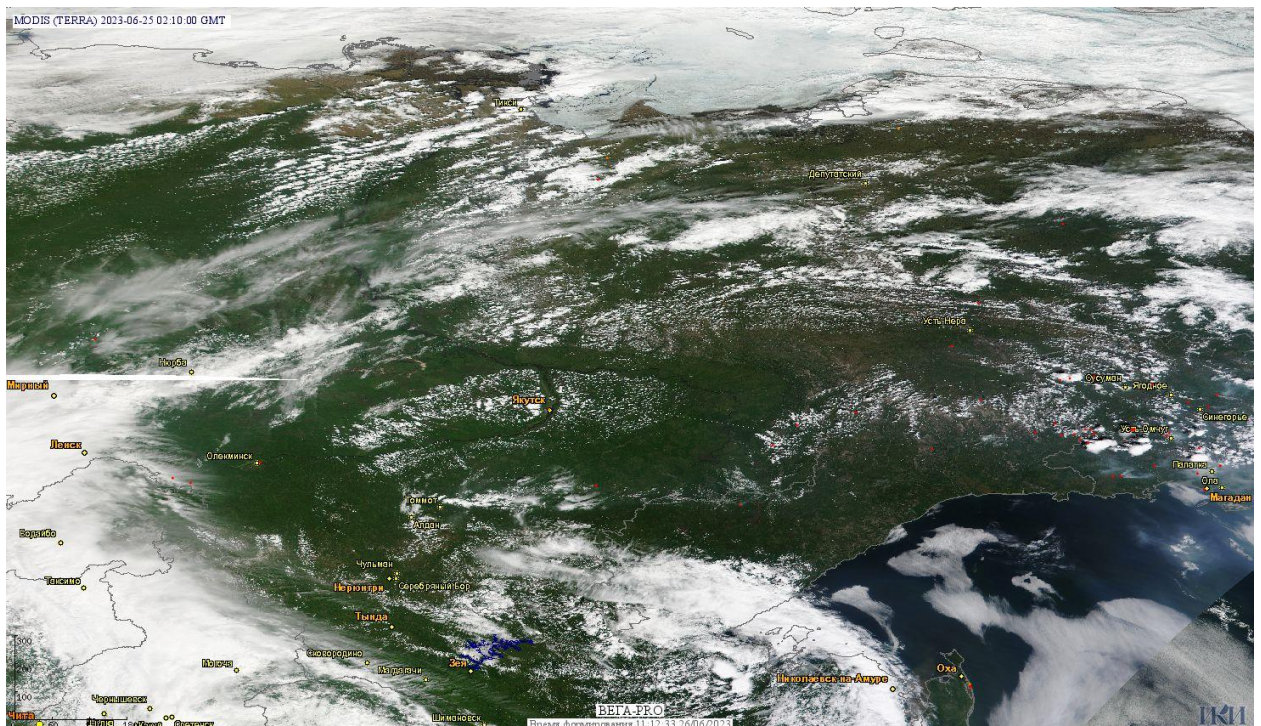


Рис. 1 Пожары в Республике Саха (Якутии)

(Информация подготовлена на основе данных центров приема НИЦ "Планета" (<http://planet.iitp.ru/index1.html>), спутникового сервиса ВЕГА (<http://pro-vega.ru>) и открытых зарубежных источников)