

Пожарная ситуация в России по спутниковым данным

(обзор ситуации за 16.06.2024)

Всего за сутки 16.06.2024 на территории Российской Федерации (на всех видах территорий, включая сельскохозяйственные земли) по данным спутников Terra и Aqua наблюдалось **370 природных пожаров** с активным горением, на которых были зарегистрированы **19392 горячие точки**.

В том числе было зарегистрировано **198 активных пожаров, затрагивающих территории, покрытые лесом (18108 горячих точек)**.

Максимальное число пожаров наблюдалось в Республике Саха (Якутии) (63). На них было зарегистрировано 11170 горячих точек.

По предварительной оценке огнем могло быть затронуто около 33,8 тыс га территории, покрытой лесом.

Для сравнения: 16.06.2023 года на территории России всего наблюдалось **290 природных пожаров**, на которых было зарегистрировано 4312 горячих точек. Из них пожаров, затронувших территорию, покрытую лесом, было 160, на которых было детектировано 3586 горячих точек.

Максимальное число активных пожаров наблюдалось в Сибирском федеральном округе (105), в том числе, на территории Кемеровской области (20). На них было зарегистрировано 2252 (Сибирский федеральный округ) и 210 (Кемеровская область) горячих точек.

Огнем было затронуто около 4,8 тыс га территории, покрытой лесом.

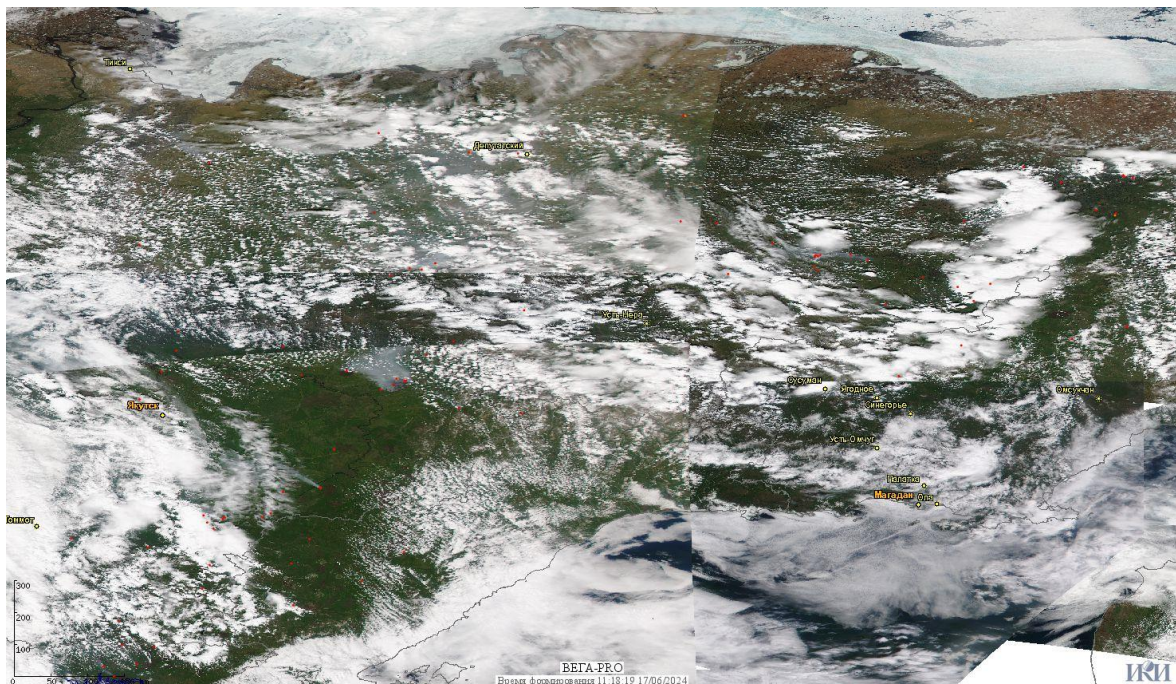


Рис. 1 Пожары в Республике Саха (Якутии)

Информация подготовлена на основе данных центров приема НИЦ "Планета" (<http://planet.iitp.ru/index1.html>), спутникового сервиса ВЕГА (<http://pro-vega.ru>) и открытых зарубежных источников)