

Пожарная ситуация в России по спутниковым данным

(обзор ситуации за 22.06.2024)

Всего за сутки 22.06.2024 на территории Российской Федерации (на всех видах территорий, включая сельскохозяйственные земли) по данным спутников Terra и Aqua наблюдалось **516 природных пожаров** с активным горением, на которых было зарегистрировано **51240 горячих точек**.

В том числе было зарегистрировано **315 активных пожаров, затрагивающих территории, покрытые лесом (49548 горячих точек)**.

Максимальное число пожаров наблюдалось в Республике Саха (Якутии) (148). На них было зарегистрировано 22126 горячих точек.

По предварительной оценке огнем могло быть затронуто около 108,3 тыс га территории, покрытой лесом.

Для сравнения: 22.06.2023 года на территории России всего наблюдалось **242 природных пожара**, на которых были зарегистрированы 2662 горячие точки. Из них пожаров, затронувших территорию, покрытую лесом, было 110, на которых было детектировано 2110 горячих точек.

Максимальное число активных пожаров наблюдалось в Сибирском федеральном округе (72), в том числе, на территории Кемеровской области (20). На них было зарегистрировано 764 (Сибирский федеральный округ) и 129 (Кемеровская область) горячих точек.

Огнем было затронуто около 6,2 тыс га территории, покрытой лесом.

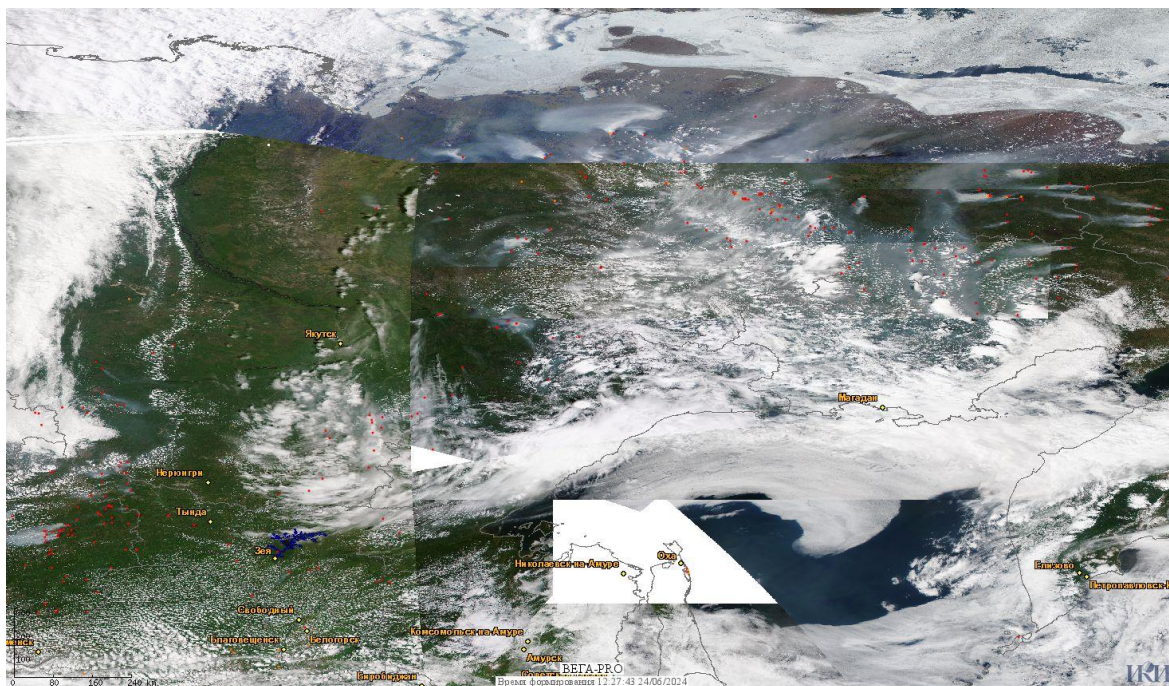


Рис. 1 Пожары в Республике Саха (Якутии)

Информация подготовлена на основе данных центров приема НИЦ "Планета" (<http://planet.iitp.ru/index1.html>), спутникового сервиса ВЕГА (<http://pro-vega.ru>) и открытых зарубежных источников)