

Пожарная ситуация в России по спутниковым данным

(обзор ситуации за 10.04.2025)

Всего за сутки 10.04.2025 на территории Российской Федерации (на всех видах территорий, включая сельскохозяйственные земли) по данным спутников Terra и Aqua наблюдалось **672 природных пожара** с активным горением, на которых было зарегистрировано **14057 горячих точек**.

В том числе было зарегистрировано **297 активных пожаров, затрагивающих территории, покрытые лесом (9380 горячих точек)**.

Максимальное число пожаров наблюдалось в Алтайском крае (120). На них было зарегистрировано 1911 горячих точек.

По предварительной оценке огнем могло быть затронуто около 7,5 тыс га территории, покрытой лесом.

Для сравнения: 10.04.2024 года на территории России всего наблюдалось **1418 природных пожаров**, на которых были зарегистрированы 20652 горячие точки. Из них пожаров, затронувших территорию, покрытую лесом, было 478, на которых были детектированы 12084 горячие точки.

Максимальное число активных пожаров наблюдалось в Центральном федеральном округе (537), в том числе, на территории Смоленской области (87). На них было зарегистрировано 4182 (Центральный федеральный округ) и 1208 (Смоленская область) горячих точек.

Огнем было затронуто около 27,6 тыс га территории, покрытой лесом.

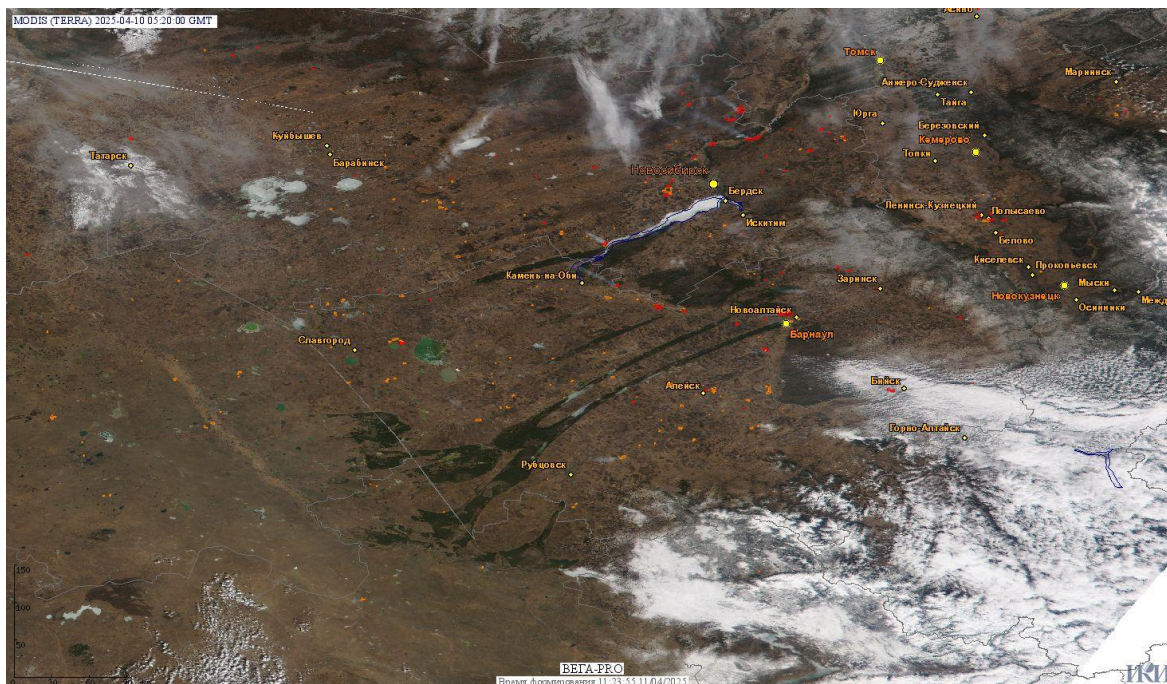


Рис. 1 Пожары и сельскохозяйственные палы в Алтайском крае

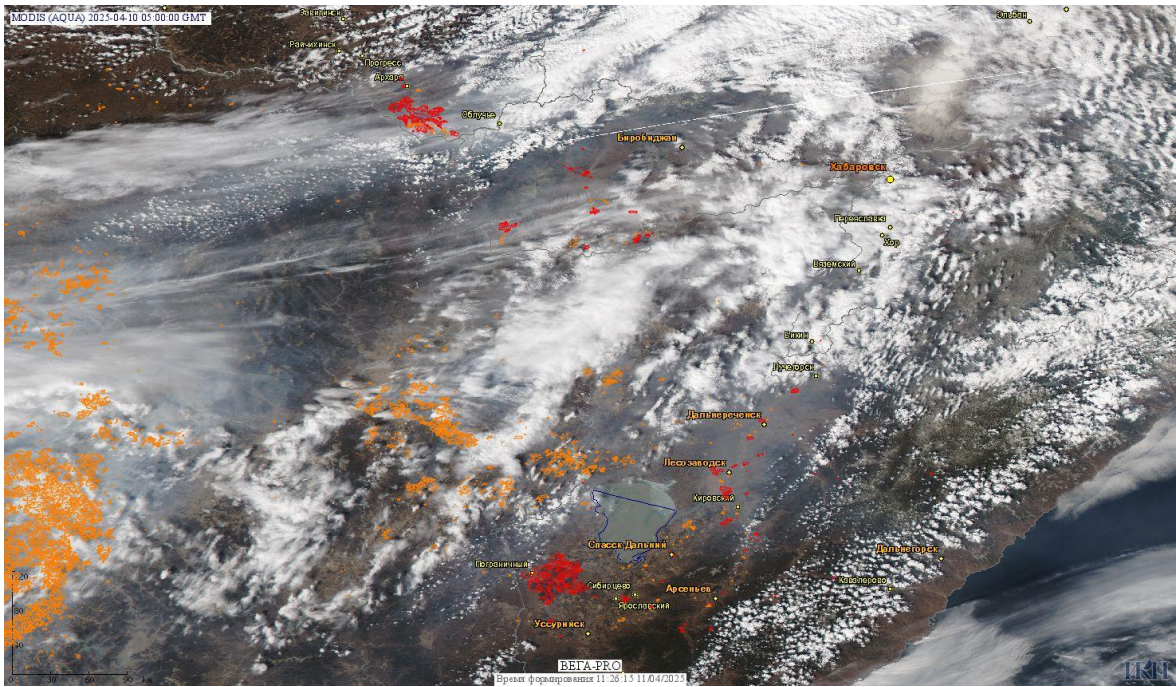


Рис. 1 Пожары и сельскохозяйственные палы в Амурской области, Приморском крае и Еврейской а.о.

(Информация подготовлена на основе данных центров приема НИЦ "Планета" (<http://planet.iitp.ru/index1.html>), спутникового сервиса ВЕГА (<http://pro-vega.ru>) и открытых зарубежных источников)