

Пожарная ситуация в России по спутниковым данным

(обзор ситуации за 11.04.2025)

Всего за сутки 11.04.2025 на территории Российской Федерации (на всех видах территорий, включая сельскохозяйственные земли) по данным спутников Terra и Aqua наблюдалось **668 природных пожаров** с активным горением, на которых было зарегистрировано **12135 горячих точек**.

В том числе было зарегистрировано **290 активных пожаров, затрагивающих территории, покрытые лесом (6386 горячих точек)**.

Максимальное число пожаров наблюдалось в Приморском крае (123). На них были зарегистрированы 2372 горячие точки.

По предварительной оценке огнем могло быть затронуто около 9,7 тыс га территории, покрытой лесом.

Для сравнения: 11.04.2024 года на территории России всего наблюдалось **1087 природных пожаров**, на которых было зарегистрировано 11699 горячих точек. Из них пожаров, затронувших территорию, покрытую лесом, было 317, на которых было детектировано 4555 горячих точек.

Максимальное число активных пожаров наблюдалось в Центральном федеральном округе (401), в том числе, на территории Смоленской области (55). На них было зарегистрировано 2544 (Центральный федеральный округ) и 396 (Смоленская область) горячих точек.

Огнем было затронуто около 5,1 тыс га территории, покрытой лесом.

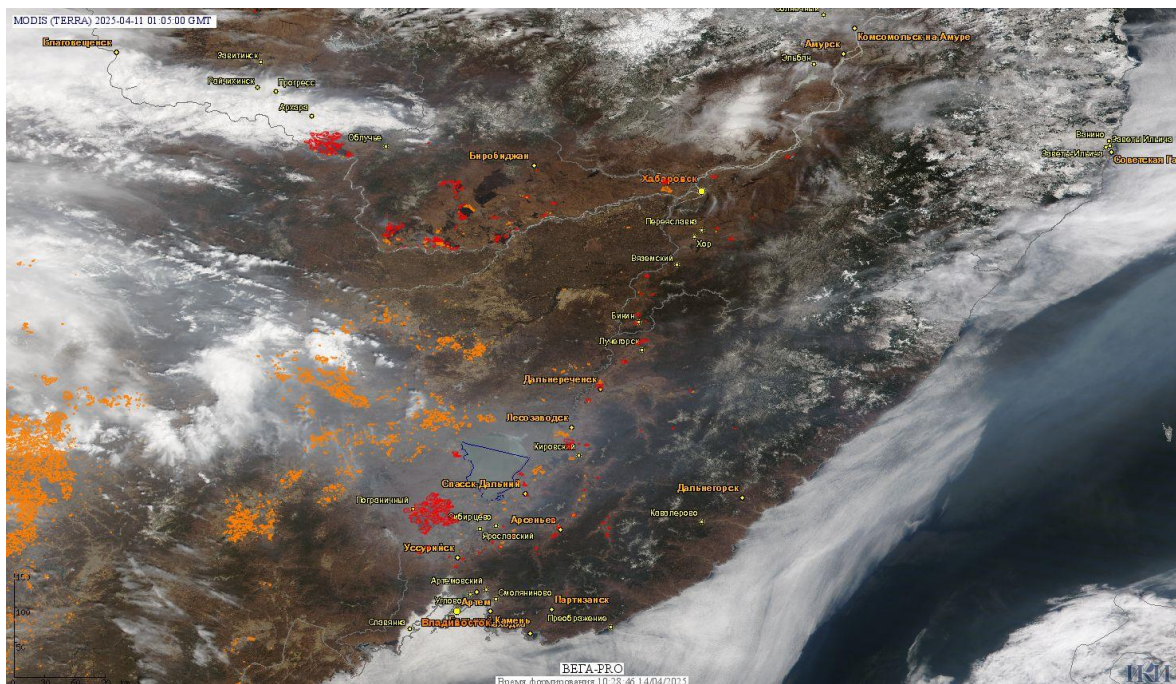


Рис. 1 Пожары и сельскохозяйственные палы в Приморском крае, Амурской области, и Еврейской а.о.

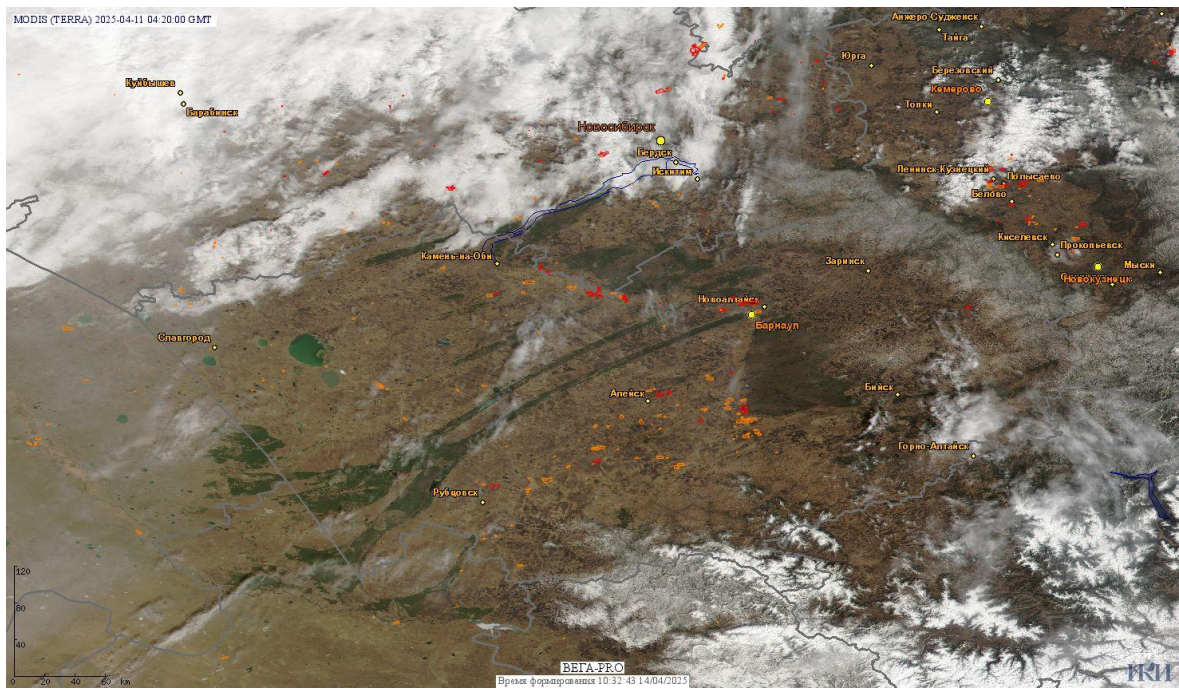


Рис. 2 Пожары и сельскохозяйственные палы в Алтайском крае

(Информация подготовлена на основе данных центров приема НИЦ "Планета" (<http://planet.iitp.ru/index1.html>), спутникового сервиса ВЕГА (<http://pro-vega.ru>) и открытых зарубежных источников)