

# Пожарная ситуация в России по спутниковым данным

(обзор ситуации за 18.04.2025)

**Всего за сутки 18.04.2025** на территории Российской Федерации (на всех видах территорий, включая сельскохозяйственные земли) по данным спутников Terra и Aqua наблюдалось **1064 природных пожара** с активным горением, на которых было зарегистрировано **19508 горячих точек**.

В том числе было зарегистрировано **342 активных пожара, затрагивающих территории, покрытые лесом (14170 горячих точек)**.

Максимальное число пожаров наблюдалось в Смоленской области (81). На них были зарегистрированы 1794 горячие точки.

По предварительной оценке огнем могло быть затронуто около 60,8 тыс га территории, покрытой лесом.

**Для сравнения: 18.04.2024** года на территории России всего наблюдалось **515 природных пожаров**, на которых было зарегистрировано 5396 горячих точек. Из них пожаров, затронувших территорию, покрытую лесом, было 155, на которых было детектировано 2267 горячих точек.

Максимальное число активных пожаров наблюдалось в Сибирском федеральном округе (156), в том числе, на территории Иркутской области (61). На них было зарегистрировано 2093 (Сибирский федеральный) и 887 (Иркутская область) горячих точек.

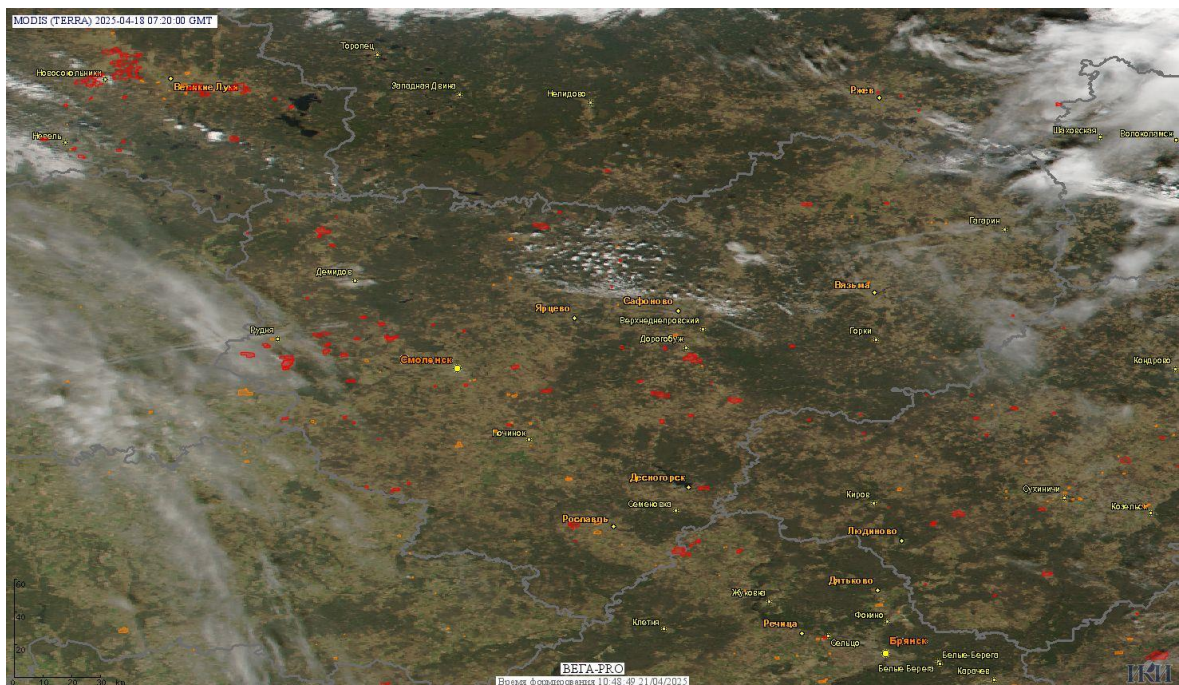


Рис. 1 Пожары и сельскохозяйственные палы в Смоленской области

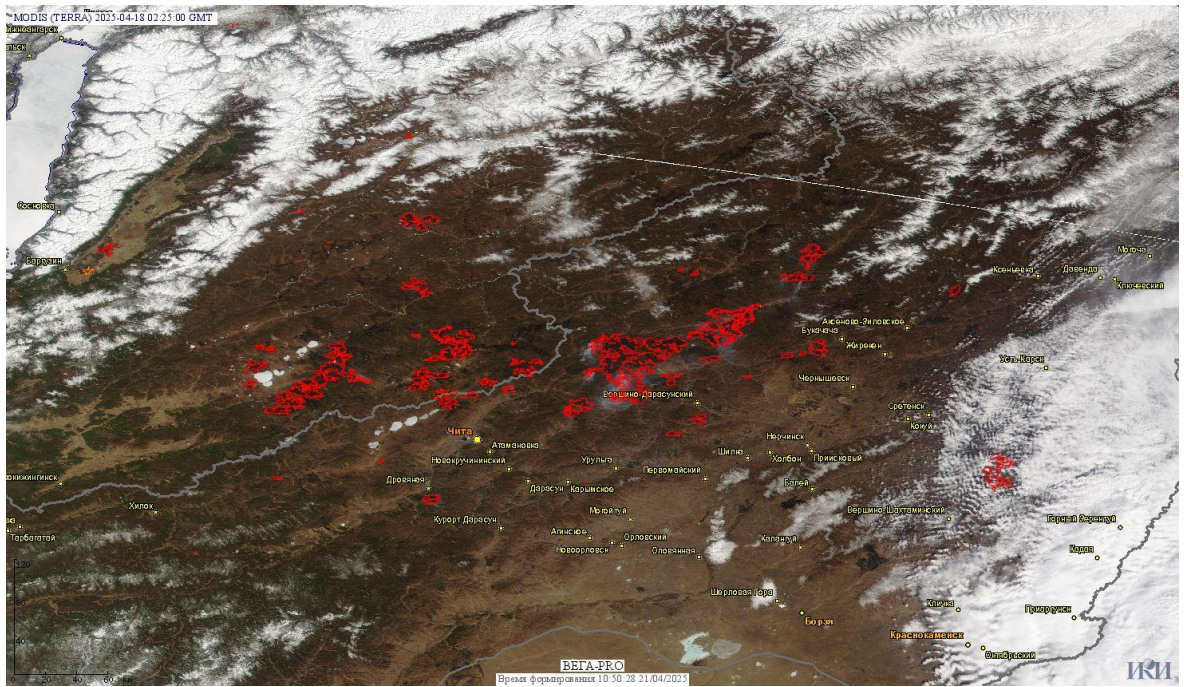


Рис. 2 Пожары и сельскохозяйственные палы в Забайкальском крае и Республике Бурятия

(Информация подготовлена на основе данных центров приема НИЦ "Планета" (<http://planet.iitp.ru/index1.html>), спутникового сервиса ВЕГА (<http://pro-vega.ru>) и открытых зарубежных источников)