

Пожарная ситуация в России по спутниковым данным

(обзор ситуации за 20.04.2025)

Всего за сутки 20.04.2025 на территории Российской Федерации (на всех видах территорий, включая сельскохозяйственные земли) по данным спутников Terra и Aqua наблюдалось **1217 природных пожаров** с активным горением, на которых были зарегистрированы **25083 горячие точки**.

В том числе было зарегистрировано **382 активных пожара, затрагивающих территории, покрытые лесом (112708 горячих точек)**.

Максимальное число пожаров наблюдалось в Смоленской области (111). На них было зарегистрировано 2740 горячих точек.

По предварительной оценке огнем могло быть затронуто около 29,2 тыс га территории, покрытой лесом.

Для сравнения: 20.04.2024 года на территории России всего наблюдалось **647 природных пожаров**, на которых было зарегистрировано 6711 горячих точек. Из них пожаров, затронувших территорию, покрытую лесом, было 179, на которых было детектировано 3237 горячих точек.

Максимальное число активных пожаров наблюдалось в Приволжском федеральном округе (179), в том числе, на территории Оренбургской области (41). На них было зарегистрировано 1347 (Приволжский федеральный) и 345 (Оренбургская область) горячих точек.

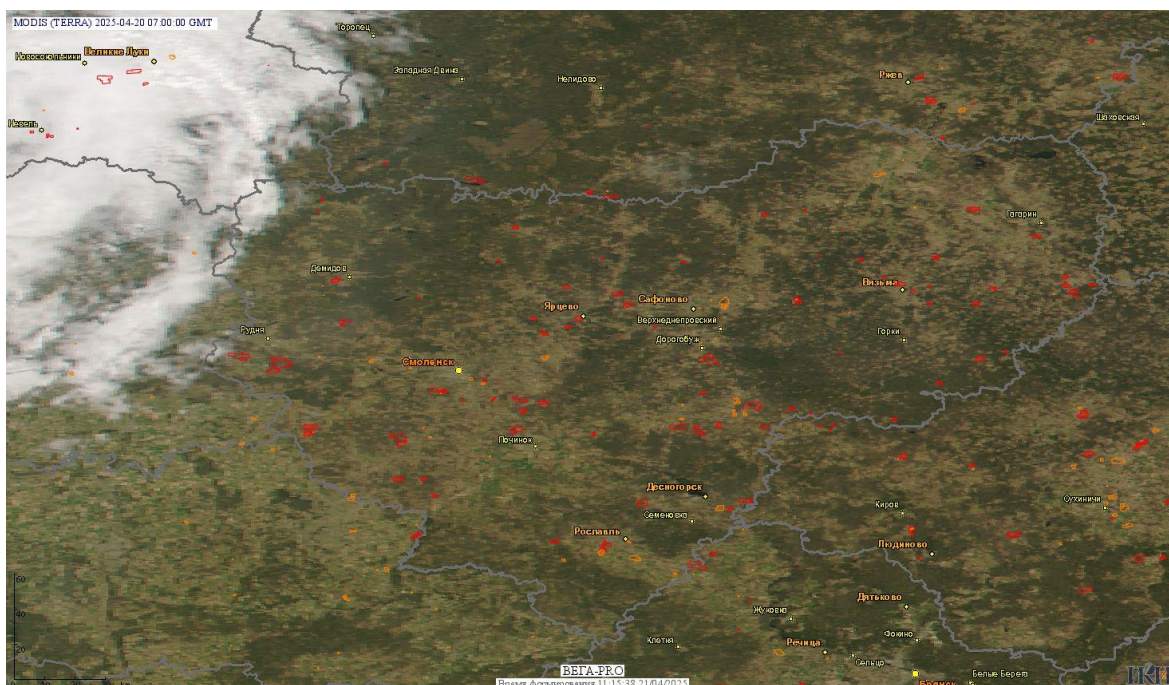


Рис. 1 Пожары и сельскохозяйственные палы в Смоленской области

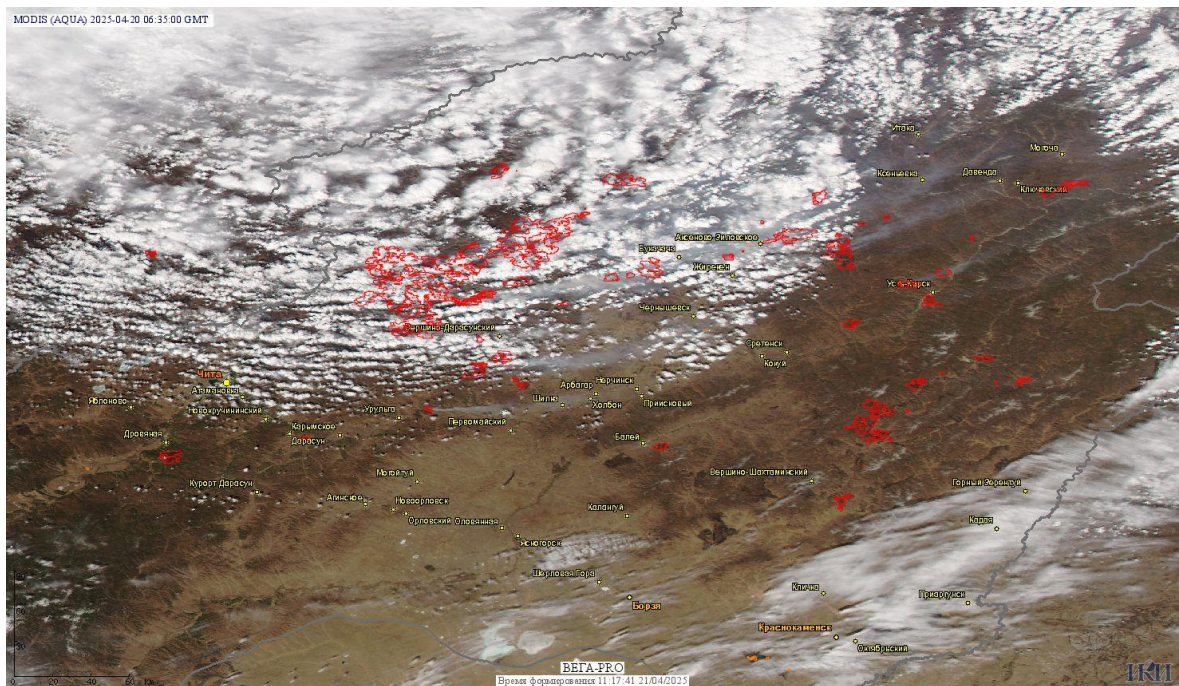


Рис. 2 Пожары и сельскохозяйственные палы в Забайкальском крае и Республике Бурятия

(Информация подготовлена на основе данных центров приема НИЦ "Планета" (<http://planet.iitp.ru/index1.html>), спутникового сервиса ВЕГА (<http://pro-vega.ru>) и открытых зарубежных источников)