

Пожарная ситуация в России по спутниковым данным

(обзор ситуации за 25.04.2025)

Всего за сутки 25.04.2025 на территории Российской Федерации (на всех видах территорий, включая сельскохозяйственные земли) по данным спутников Terra и Aqua наблюдалось **545 природных пожаров** с активным горением, на которых было зарегистрировано **39570 горячих точек**.

В том числе было зарегистрировано **194 активных пожара, затрагивающих территории, покрытые лесом (36364 горячие точки)**.

Максимальное число пожаров наблюдалось в Алтайском крае (86). На них было зарегистрировано 1069 горячих точек.

По предварительной оценке огнем могло быть затронуто около 80,8 тыс га территории, покрытой лесом.

Для сравнения: 25.04.2024 года на территории России всего наблюдалось **450 природных пожаров**, на которых были зарегистрированы 5883 горячие точки. Из них пожаров, затронувших территорию, покрытую лесом, было 160, на которых было детектировано 3308 горячих точек.

Максимальное число активных пожаров наблюдалось в Сибирском федеральном округе (135), в том числе, на территории Иркутской области (40). На них было зарегистрировано 1645 (Сибирский федеральный) и 348 (Иркутская область) горячих точек.

Огнем было затронуто около 1,7 тыс га территории, покрытой лесом.

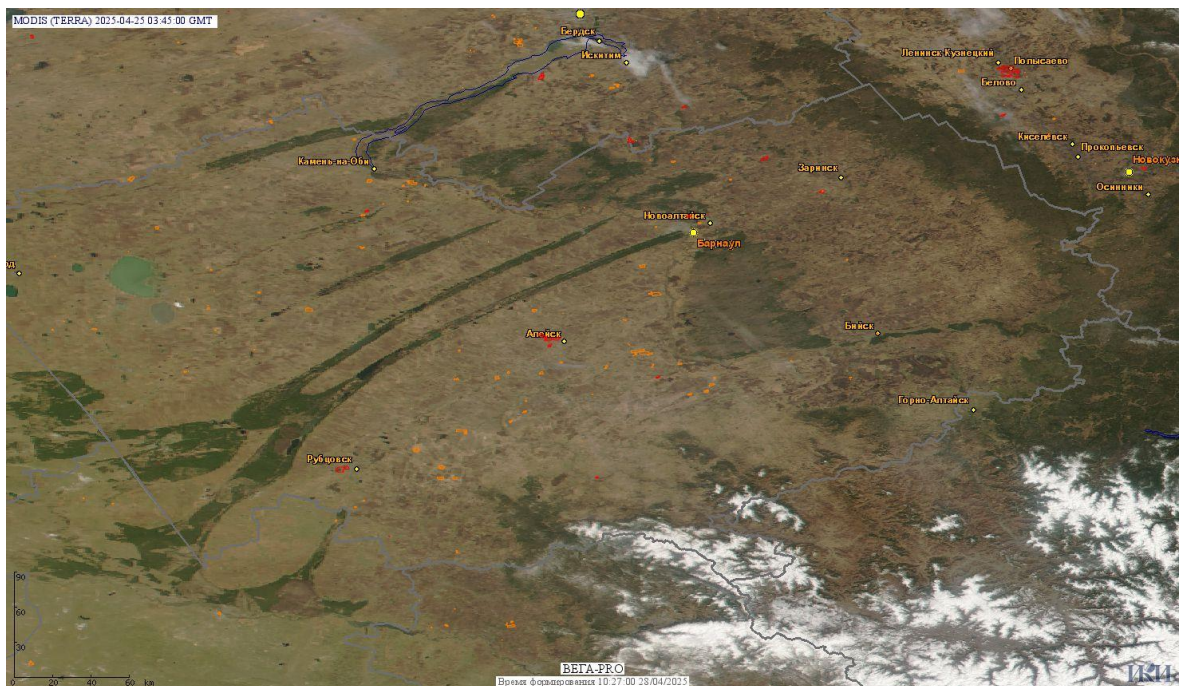


Рис. 1 Пожары и сельскохозяйственные палы в Алтайском крае

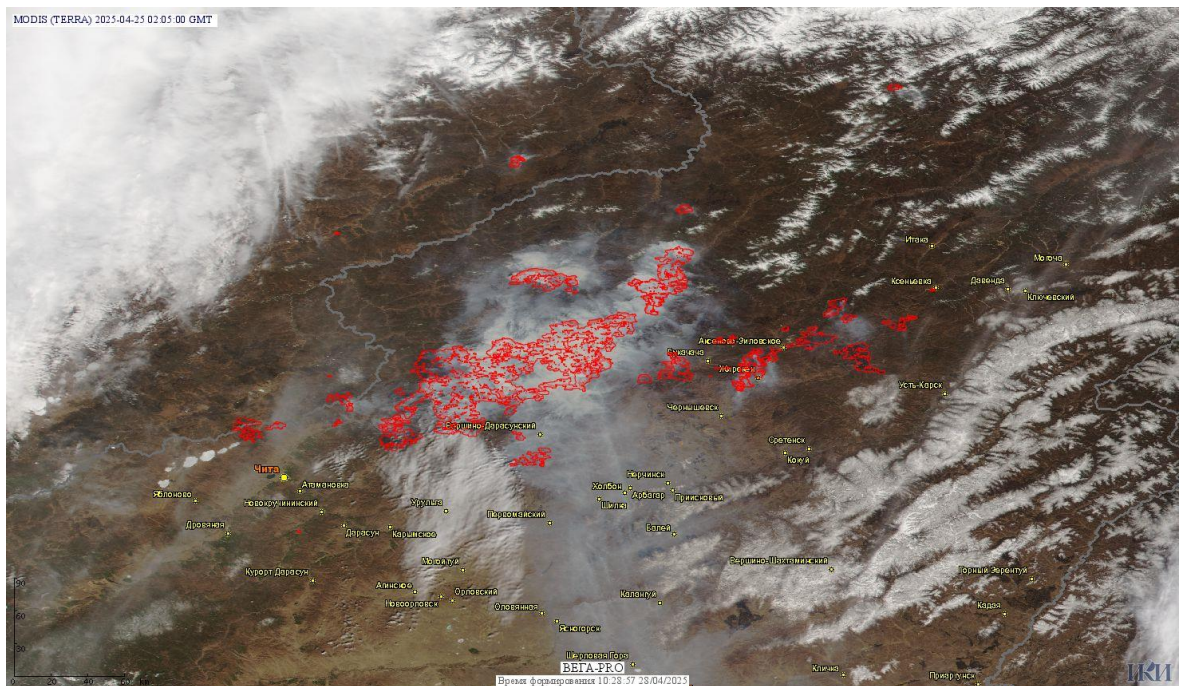


Рис. 2 Пожары в Забайкальском крае.

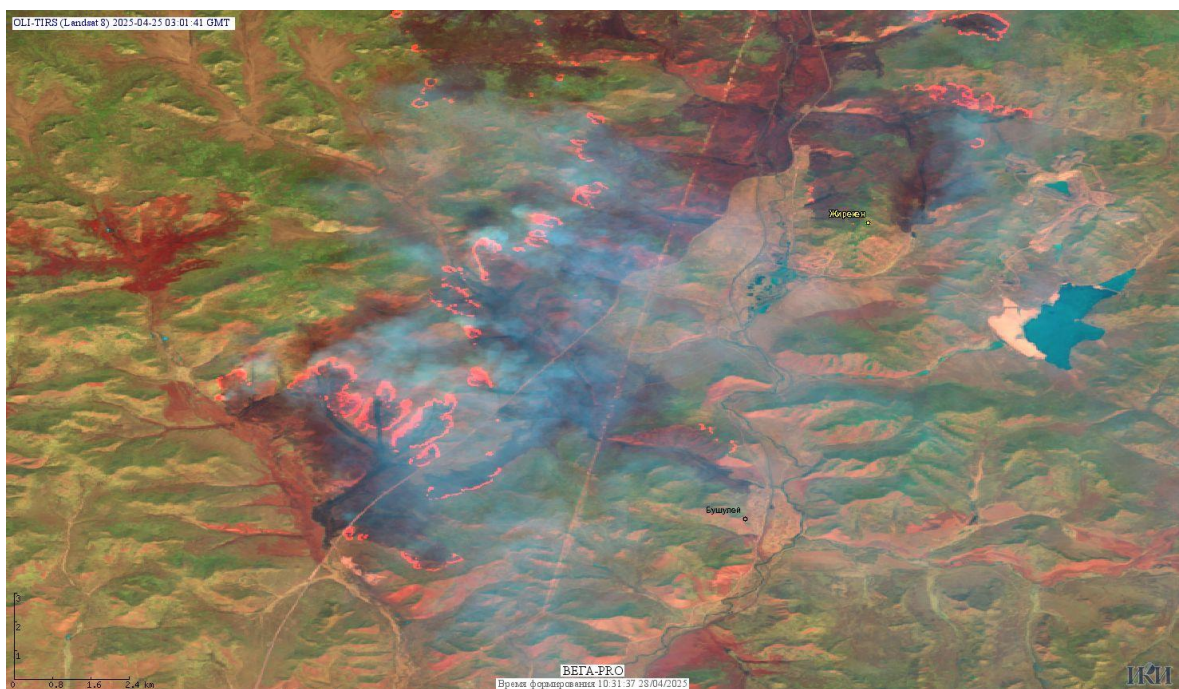


Рис. 3 Пожары в Чернышевском муниципальном районе Забайкальского края. Данные Landsat 8.

(Информация подготовлена на основе данных центров приема НИЦ "Планета" (<http://planet.iitp.ru/index1.html>), спутникового сервиса ВЕГА (<http://pro-vega.ru>) и открытых зарубежных источников)