

Пожарная ситуация в России по спутниковым данным

(обзор ситуации за 02.04.2026)

Всего за сутки 02.04.2026 на территории Российской Федерации (на всех видах территорий, включая сельскохозяйственные земли) по данным спутников Terra и Aqua наблюдалось **880 природных пожаров** с активным горением, на которых было зарегистрировано **17957 горячих точек**.

В том числе было зарегистрировано **420 активных пожаров, затрагивающих территории, покрытые лесом (12622 горячие точки)**.

Максимальное число пожаров наблюдалось в Приморском крае (136). На них было зарегистрировано 4995 горячих точек.

По предварительной оценке огнем могло быть затронуто около 8,9 тыс га территории, покрытой лесом.

Для сравнения: 02.04.2025 года на территории России всего наблюдалось **812 природных пожаров**, на которых были зарегистрированы 17384 горячие точки. Из них пожаров, затронувших территорию, покрытую лесом, было 446, на которых было детектировано 11580 горячих точек.

Максимальное число активных пожаров наблюдалось в Сибирском федеральном округе (247), в том числе, на территории Республики Бурятия (123). На них было зарегистрировано 8494 (Сибирский федеральный округ) и 4714 (Республика Бурятия) горячих точек.

Огнем было затронуто около 23,7 тыс га территории, покрытой лесом.

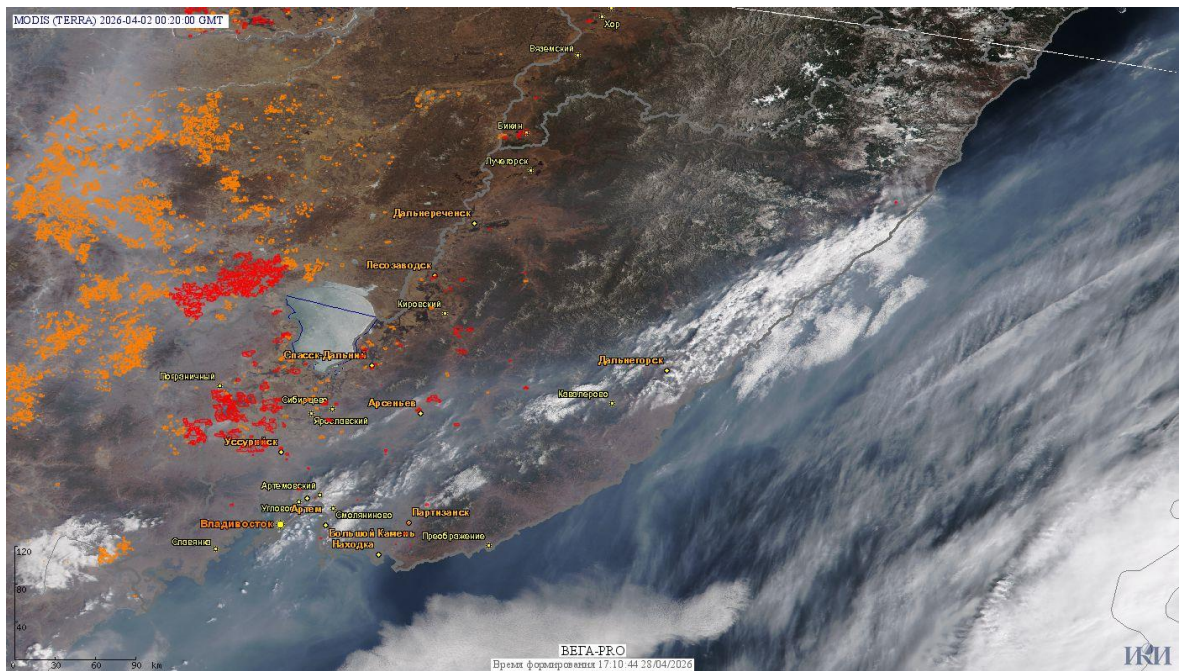


Рис. 1 Пожары и сельскохозяйственные палы в Приморском крае

(Информация подготовлена на основе данных центров приема НИЦ "Планета" (<http://planet.iitp.ru/index1.html>), спутникового сервиса ВЕГА (<http://pro-vega.ru>) и открытых зарубежных источников)