

Пожарная ситуация в России по спутниковым данным

(обзор ситуации за 22.04.2026)

Всего за сутки 22.04.2026 на территории Российской Федерации (на всех видах территорий, включая сельскохозяйственные земли) по данным спутников Terra и Aqua наблюдалось **564 природных пожара** с активным горением, на которых были зарегистрированы **10363 горячие точки**.

В том числе было зарегистрировано **200 активных пожаров, затрагивающих территории, покрытые лесом (4380 горячих точек)**.

Максимальное число пожаров наблюдалось в Алтайском крае (134). На них было зарегистрировано 4096 горячих точек.

По предварительной оценке огнем могло быть затронуто около 2,2 тыс га территории, покрытой лесом.

Для сравнения: 22.04.2025 года на территории России всего наблюдалось **1245 природных пожаров**, на которых были зарегистрированы 29852 горячие точки. Из них пожаров, затронувших территорию, покрытую лесом, было 407, на которых было детектировано 18900 горячих точек.

Максимальное число активных пожаров наблюдалось в Центральном федеральном округе (682), в том числе, на территории Смоленской области (105). На них было зарегистрировано 11885 (Центральный федеральный) и 3417 (Смоленская область) горячих точек.

Огнем было затронуто около 35,5 тыс га территории, покрытой лесом.

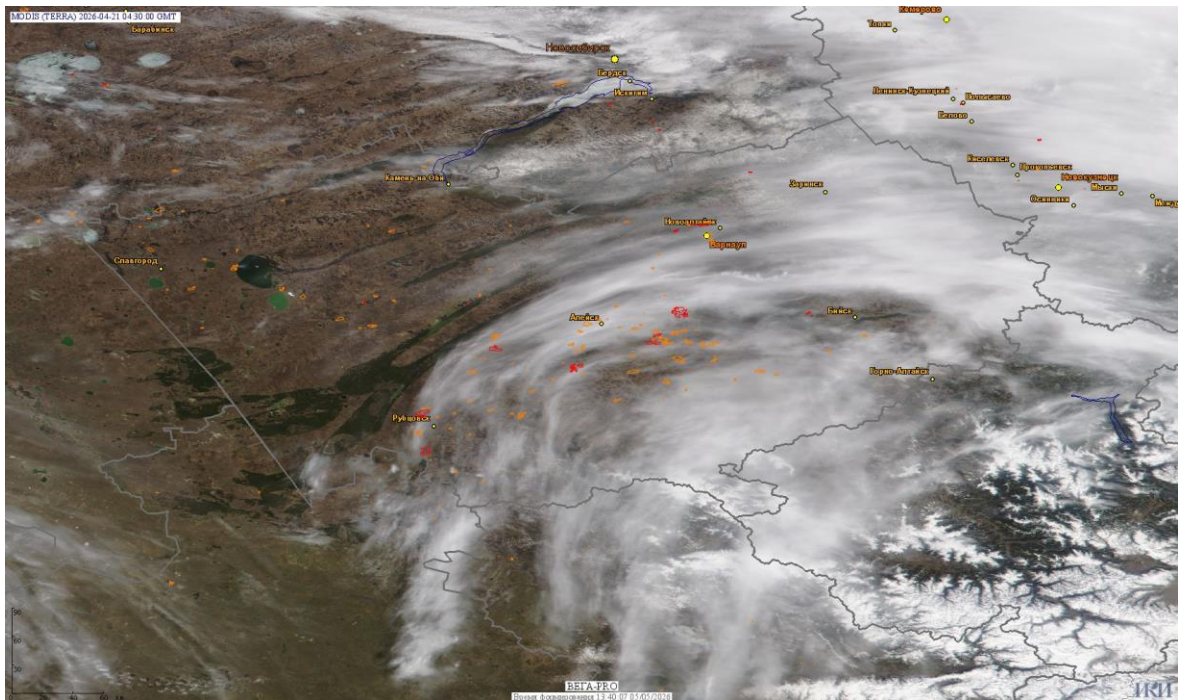


Рис. 1 Пожары и сельскохозяйственные палы в Алтайском крае

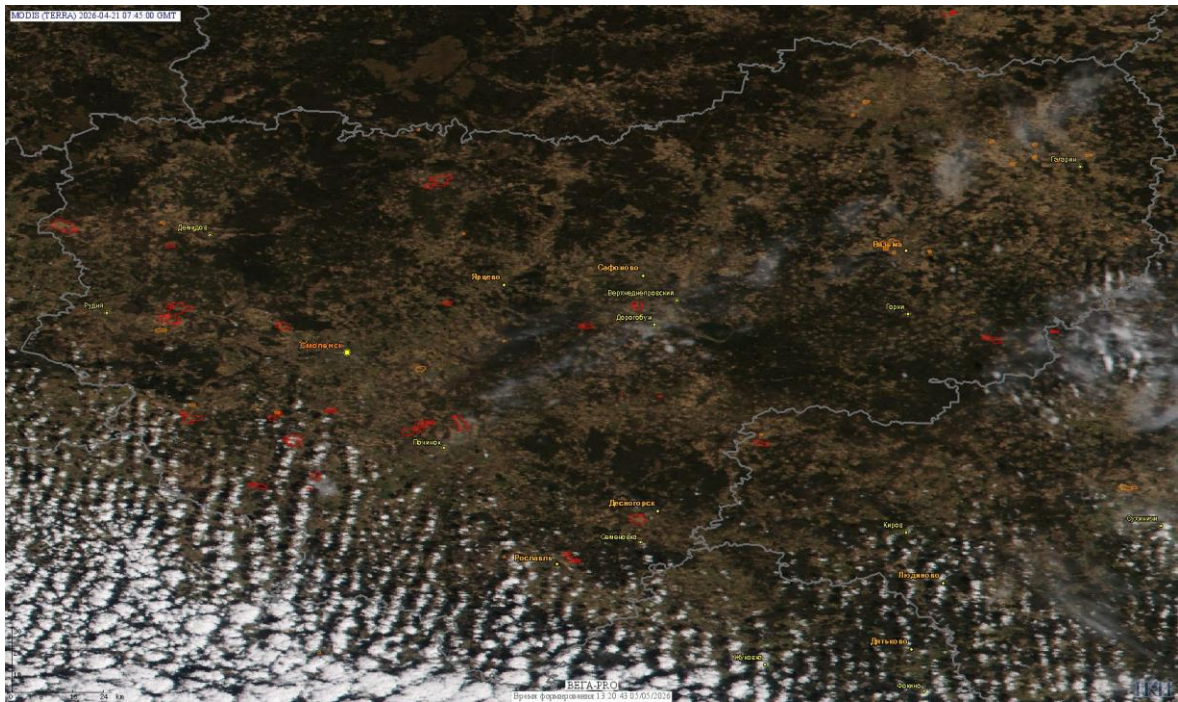


Рис. 2 Пожары и сельскохозяйственные палы в Смоленской области

(Информация подготовлена на основе данных центров приема НИЦ "Планета" (<http://planet.iitp.ru/index1.html>), спутникового сервиса ВЕГА (<http://pro-vega.ru>) и открытых зарубежных источников)